



Istituto Statale di Istruzione Superiore "M@jorana – F@scitelli"

Corso Risorgimento, 353 - 86170 Isernia tel. 0865 414128 -414284
web site: www.isismajoranafascitelli.edu.it
e-mail: isis01200r@pec.istruzione.it isis01200r@istruzione.it



MONITORAGGIO DEL P.T.O.F. a.s. 2020-2021

*A cura della referente
Prof.ssa Marilena Mezzacappa*

QUESTIONARIO GENITORI 2021

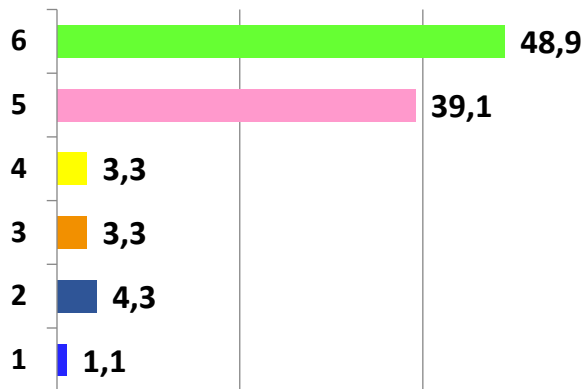
QUESTIONARIO GENITORI 2021

RISPOSTE 120

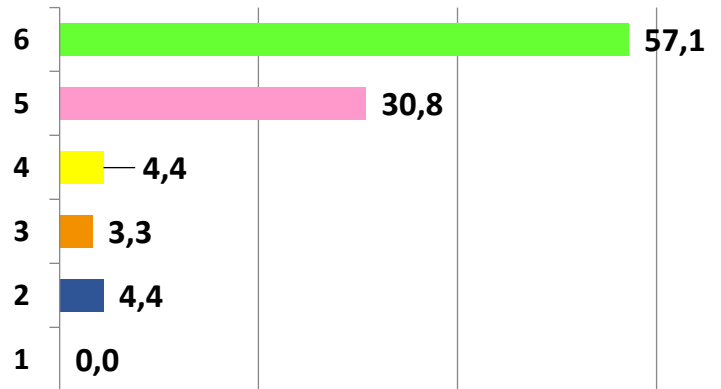
1. ORGANIZZAZIONE

punteggi assegnati 1= per nulla soddisfatto 6= pienamente soddisfatto

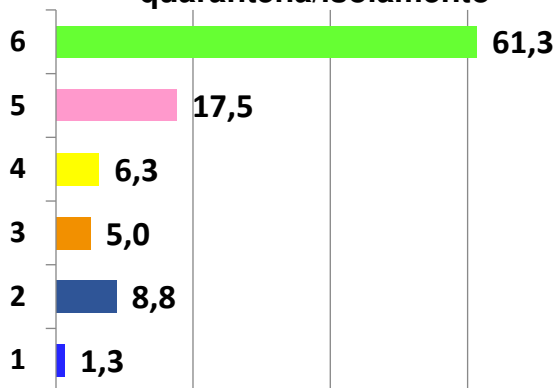
1.a Attenzione nei confronti della sicurezza



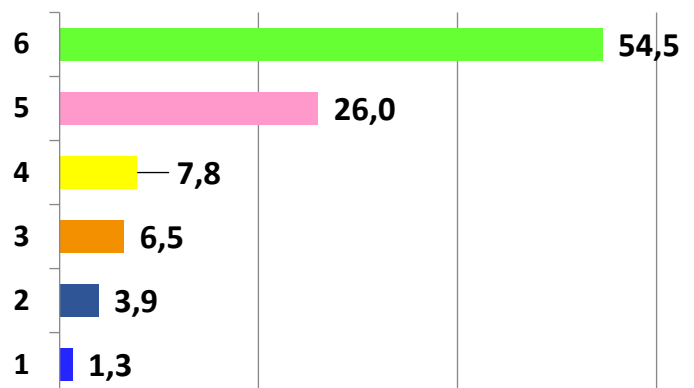
1.b Organizzazione in relazione all'emergenza pandemica



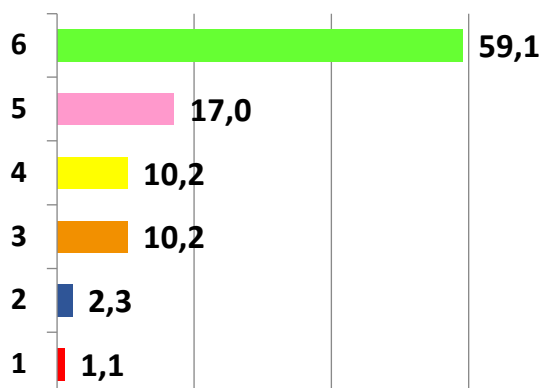
1.c Gestione comunicazioni scuola-famiglia per i casi di quarantena/isolamento



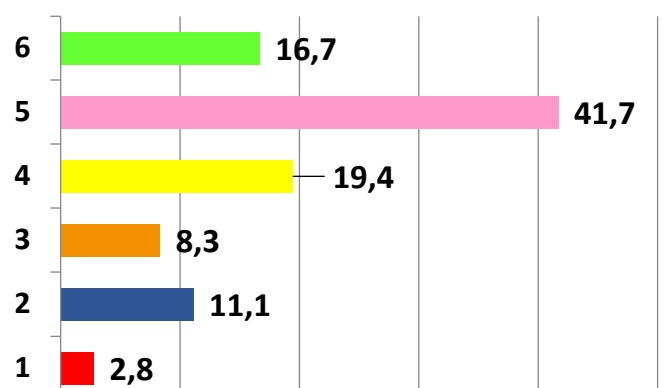
1.d Prontezza nel rispondere alle motivate richieste di DAD



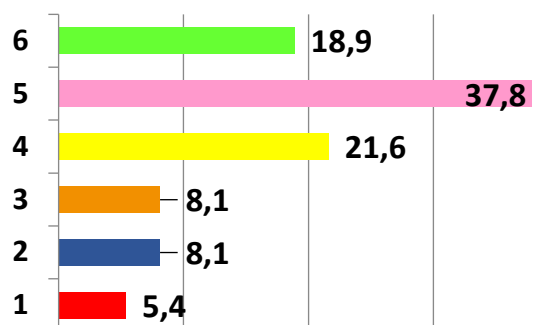
1.e ORGANIZZAZIONE in Didattica a Distanza



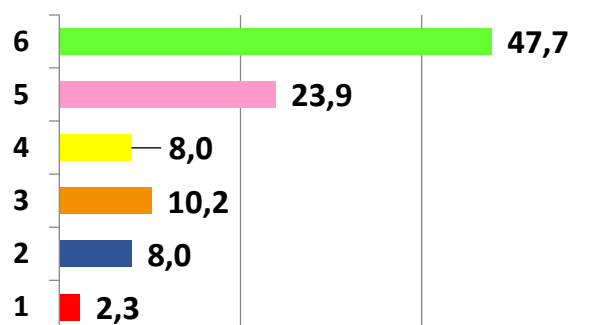
1.f VALIDITA' dei corsi di recupero svolti durante l'anno



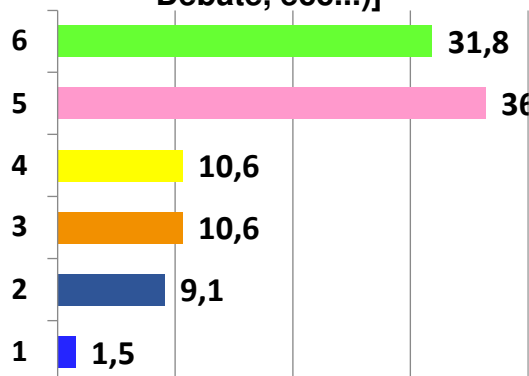
1.g RICADUTA delle attività di recupero



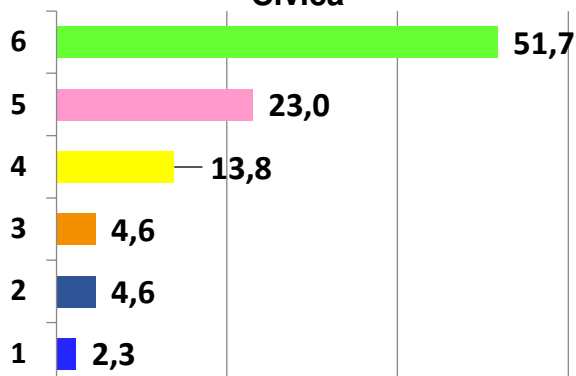
1.h VALENZA formativa delle attività inerenti all'Educazione Civica



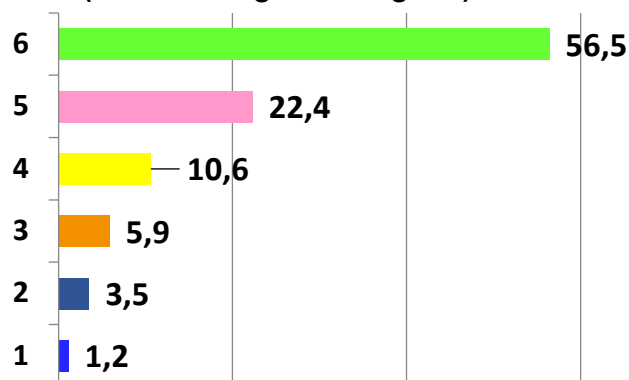
1.i VALIDITA' PROGETTI extracurricolari (Olimpiadi, Debate, ecc...)]



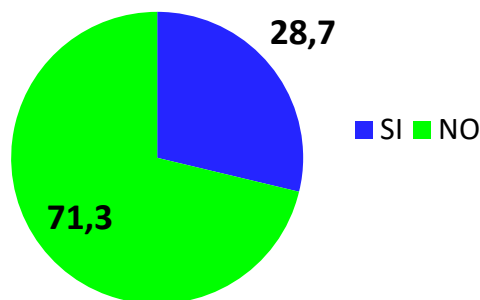
1.I VALENZA formativa delle attività inerenti all'Educazione Civica



1.m QUALITA' delle piattaforme e degli strumenti utilizzati in DDI (Didattica Digitale Integrata)



1.n Suo figlio/a ha riscontrato difficoltà nelle fasi di DIDATTICA A DISTANZA?



Specificare la natura delle difficoltà riscontrate in DAD

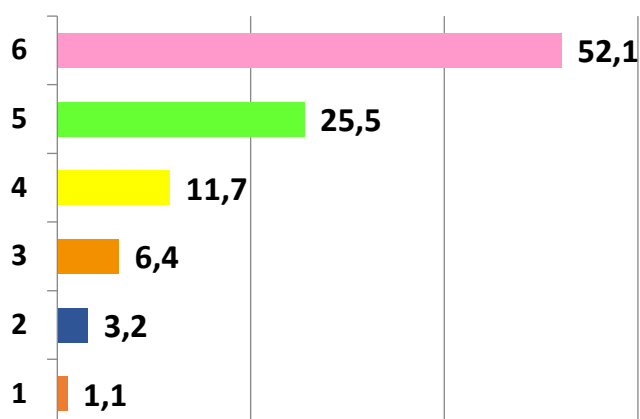
(era accettata più di una risposta)

scarsa qualità della connessione	51,9 %
manca di strumentazione adeguata	18,5 %
indebolimento del senso di appartenenza alla classe	70,4 %
difficoltà di interazione/dialogo con i docenti	59,3 %
calo della motivazione	69,2 %
calo dell'attenzione	81,5 %

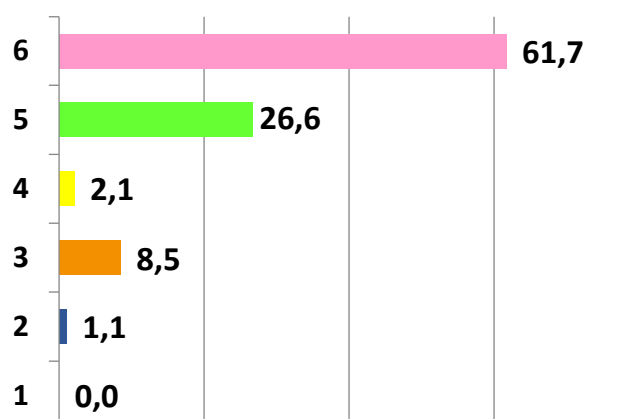
3- DIDATTICA E FORMAZIONE

In merito ai seguenti aspetti che riguardano suo figlio/a, indichi il suo livello di soddisfazione 1= per nulla soddisfatto 6 = pienamente soddisfatto

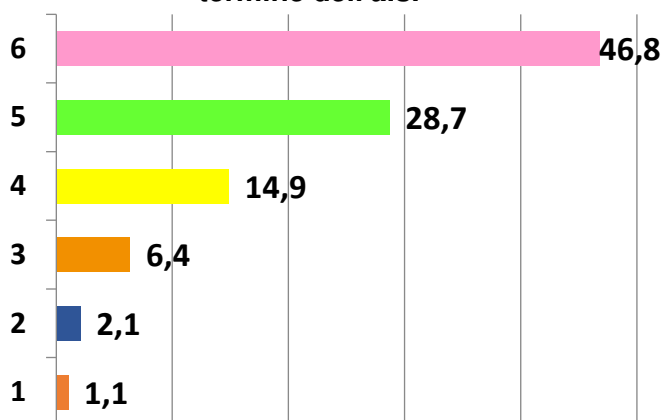
3.a Rapporto con la maggior parte degli insegnanti



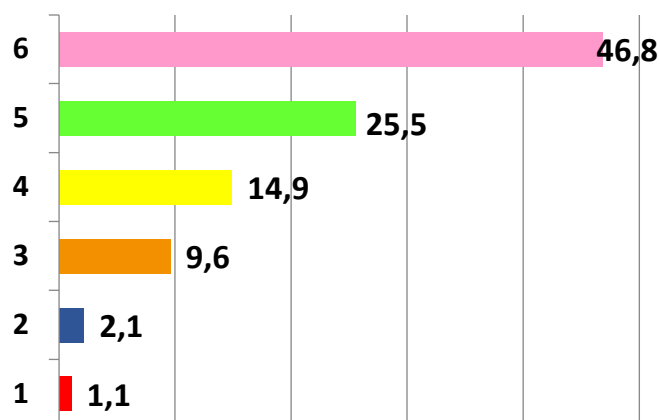
3.b Rispetto nei confronti dei docenti



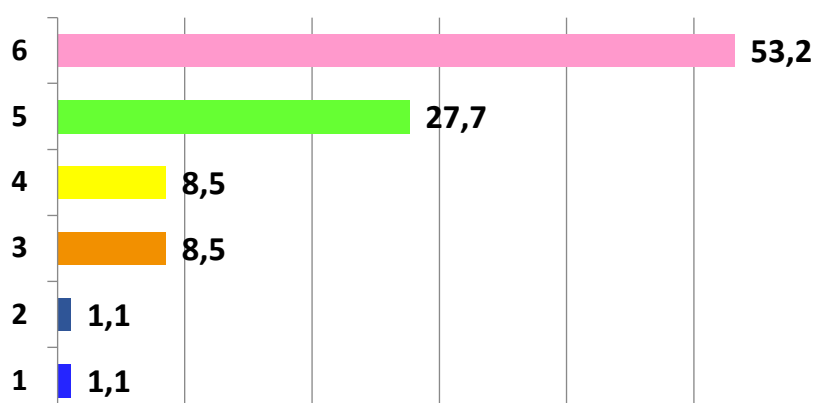
3.c Adeguatezza del livello di conoscenze e competenze raggiunte al termine dell'a.s.



3.d Adeguatezza del metodo di lavoro

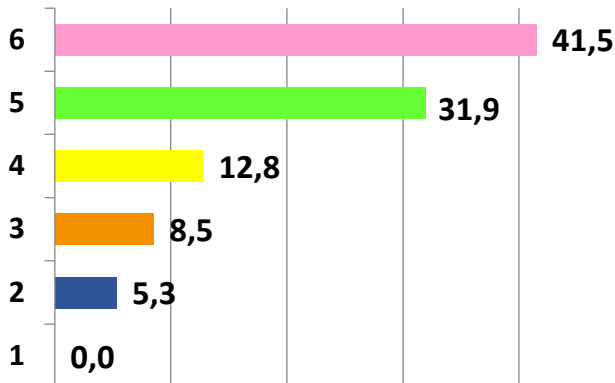


3.e Grado di autonomia e responsabilità raggiunto

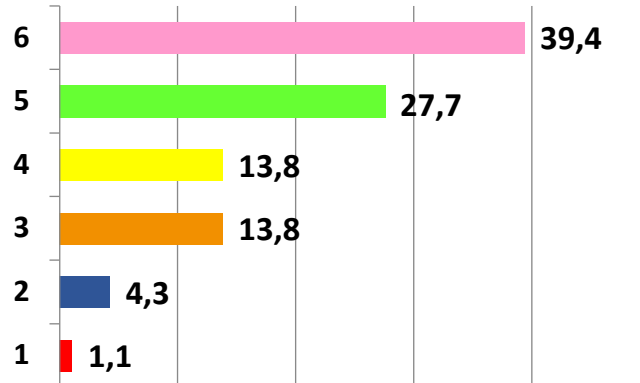


In merito agli aspetti sotto elencati che riguardano l'attività di DOCENZA, assegna un punteggio da 1 a 6. 1= per nulla soddisfatto e 6= pienamente soddisfatto

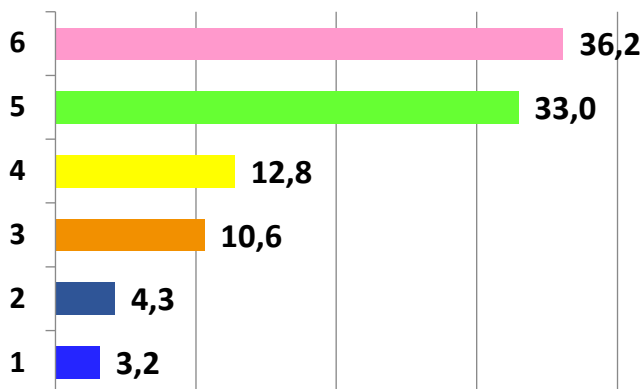
3.f CAPACITA' della maggior parte dei docenti di attuare una didattica inclusiva e coinvolgente in presenza



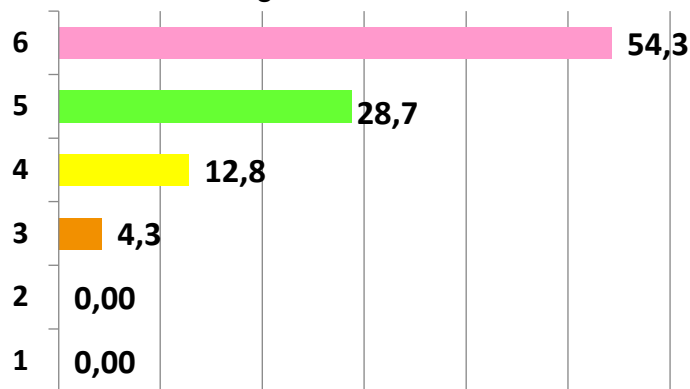
3.g CAPACITA' della maggior parte dei docenti di attuare una didattica coinvolgente a distanza



3.h Imparzialità e oggettività delle valutazioni

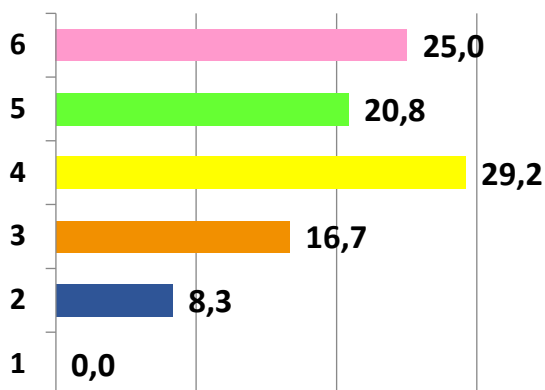


3.g CAPACITA' della maggior parte dei docenti di attuare una didattica coinvolgente a distanza

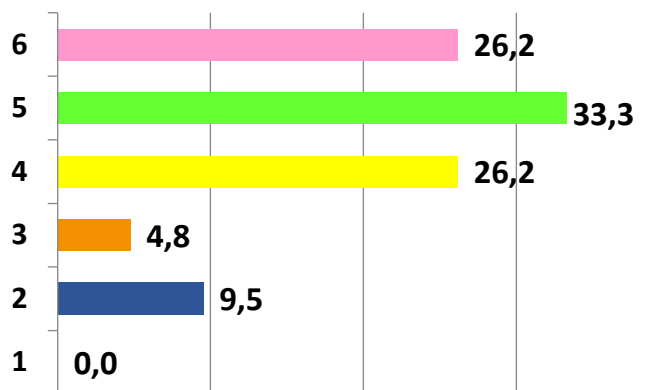


4- PCTO - ORIENTAMENTO

Esprima il suo grado di soddisfazione in merito ai PCTO

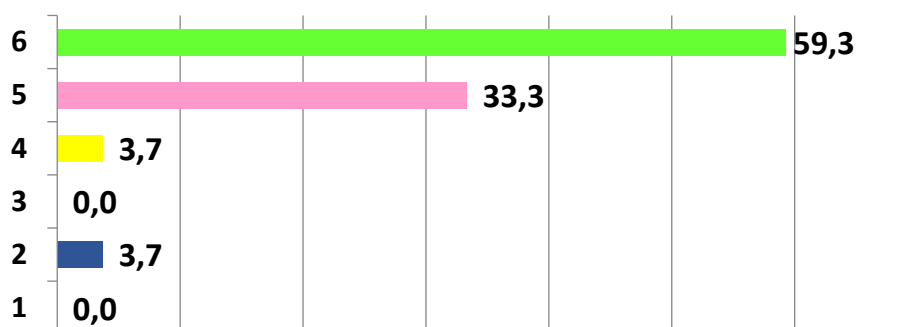


Esprima il suo livello di soddisfazione in merito alle attività di ORIENTAMENTO



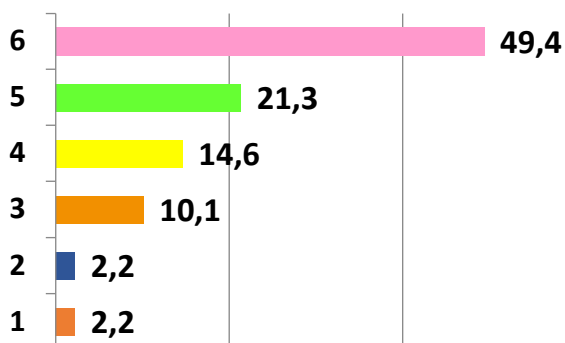
5- CLASSI PRIME: accoglienza

Esprima il suo livello di soddisfazione in merito alle attività di di ACCOGLIENZA delle classi prime

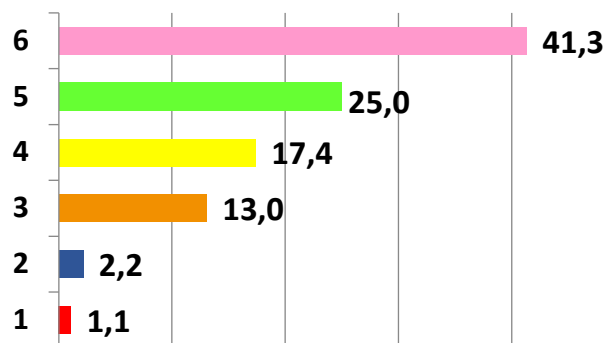


6- SCUOLA-FAMIGLIA

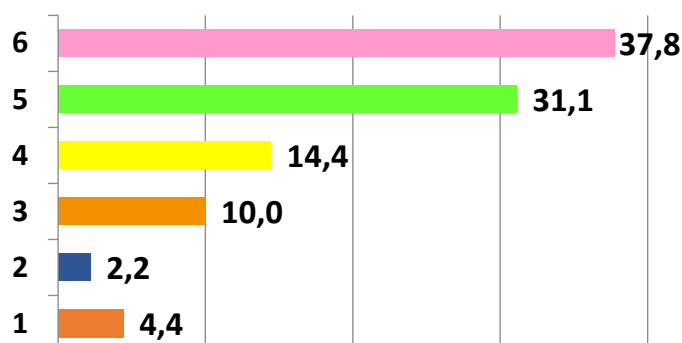
Incontri individuali on-line con i singoli insegnanti



Incontri individuali on-line con tutti i docenti del consiglio di classe



Incontri on-line NON individuali con gruppi di docenti

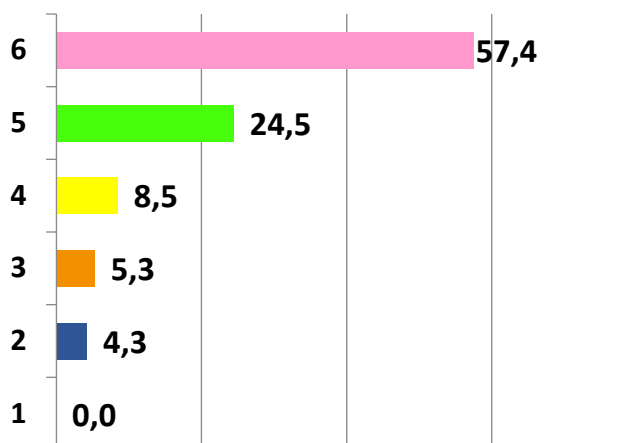


Modalità di comunicazione scuola-famiglia Valutazione del livello di efficacia

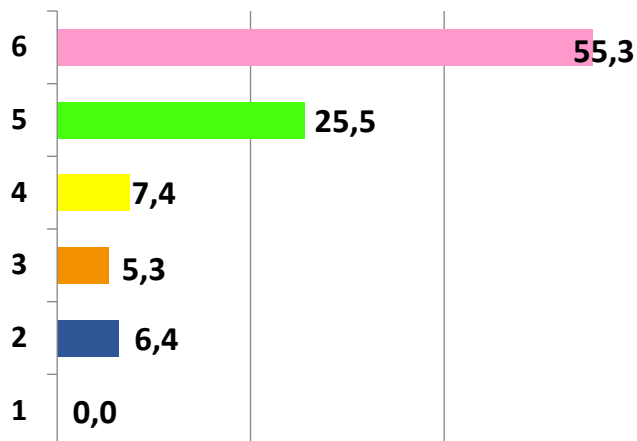
	Punteggio medio
AVVISI SUL SITO WEB DI ISTITUTO	5,0
E-MAIL	5,5
COMUNICAZIONI TELEFONICHE	4,8
COMUNICAZIONI SCRITTE INVIATE TRAMITE GLI ALUNNI	4,7
INFORMAZIONI fornite dai rappresentanti dei genitori che partecipano al Consiglio di classe	4,9

7- DS, SEGRETERIA, PERSONALE ATA

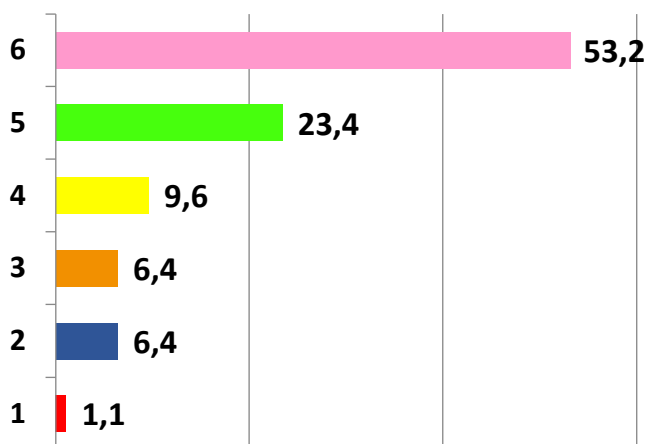
7.a Rapporti con il DS



7.b Disponibilità del D.S. di ascoltare le motivate richieste degli studenti



7.c Servizio di segreteria



7.d Questionario di monitoraggio

