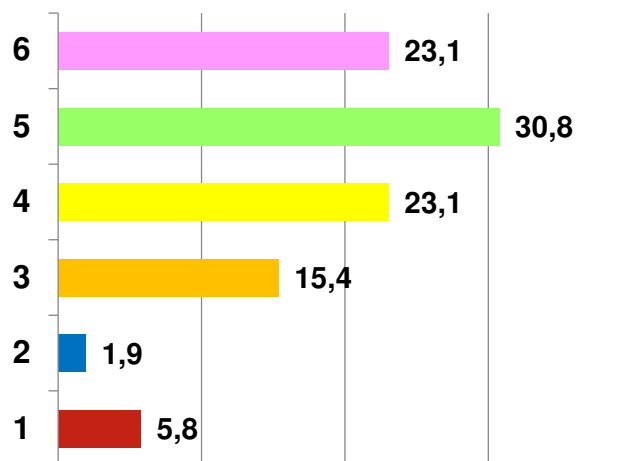


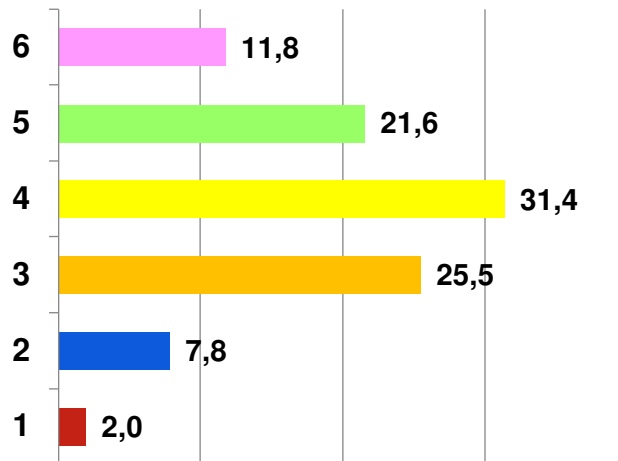
# QUESTIONARIO DOCENTI 2021-22

## 1- DIDATTICA E FORMAZIONE-ambito generale

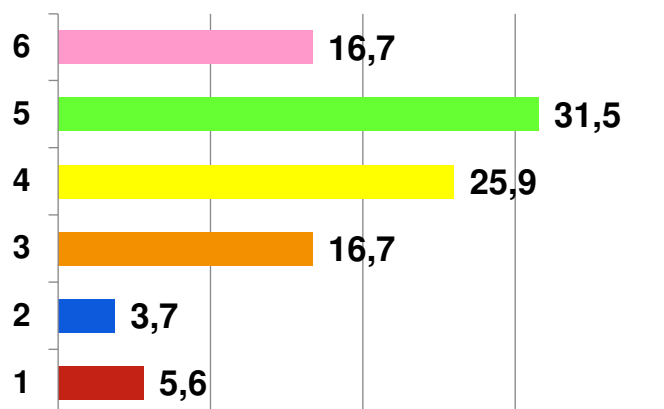
1.a Organizzazione dei corsi di recupero



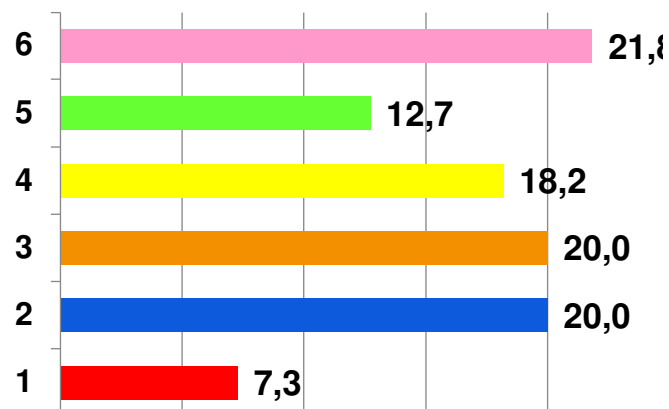
1.b RICADUTA attività di recupero



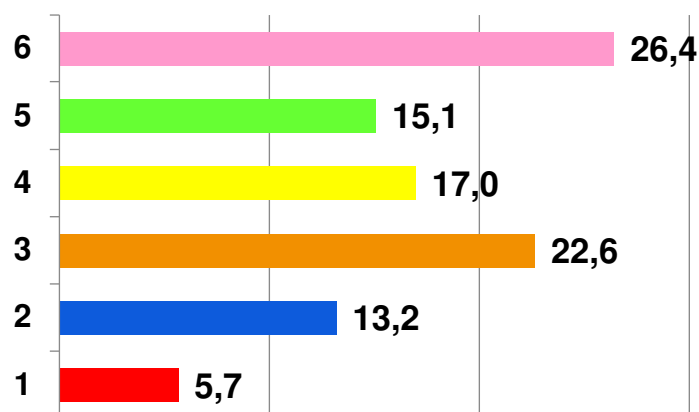
1.c VALIDITA' di seminari, convegni, incontri organizzati durante l'anno



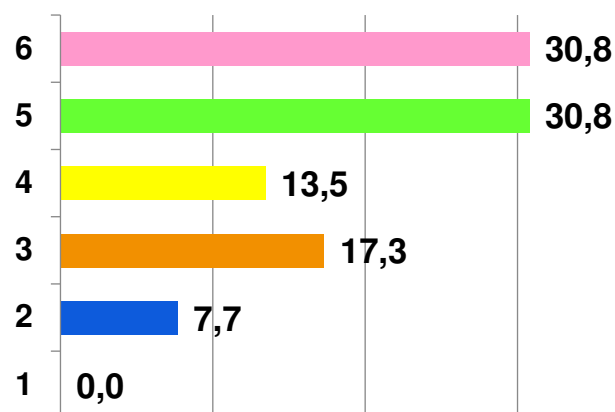
1.d VALENZA formativa delle attività inerenti all'Educazione Civica



1.e Iniziative di formazione per i docenti

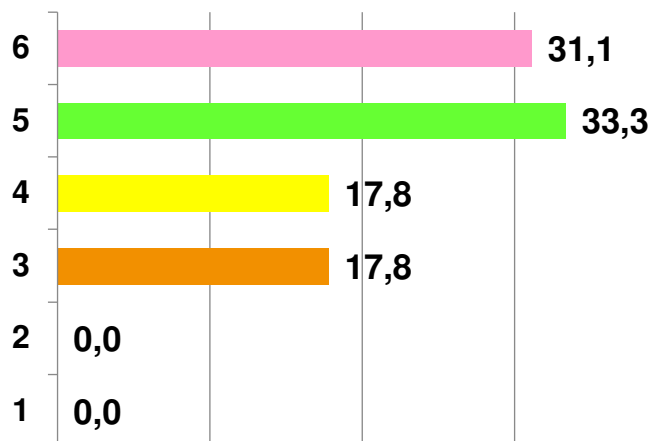


1.f Efficacia e validità dello sportello d'ascolto

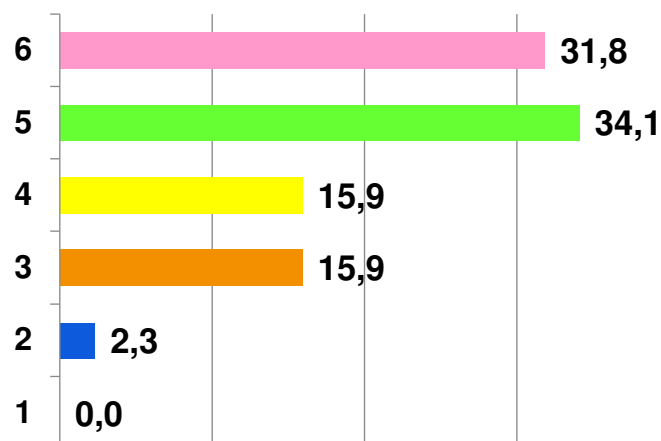


## 2. ACCOGLIENZA CLASSI PRIME

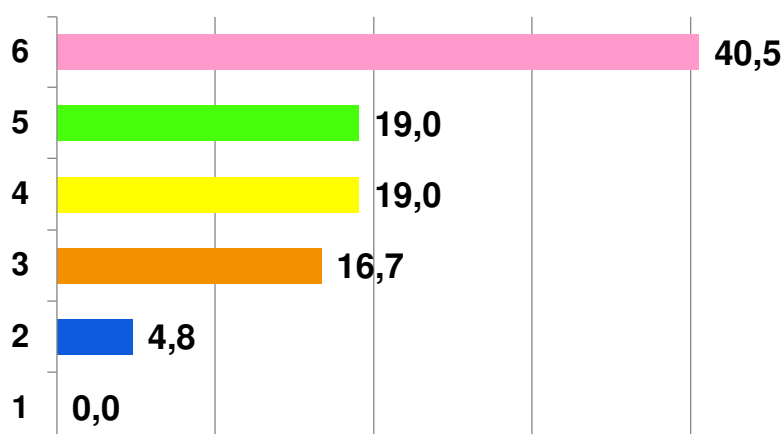
### 2.a VALIDITA' delle attività proposte



### 2.b Qualità dell'organizzazione

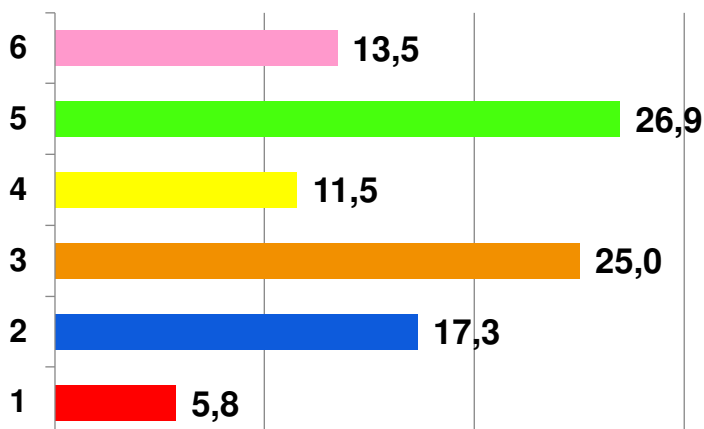


### 2.c Efficacia delle "LEZIONI DI METODO" svolte all'interno dell'orario curriculare

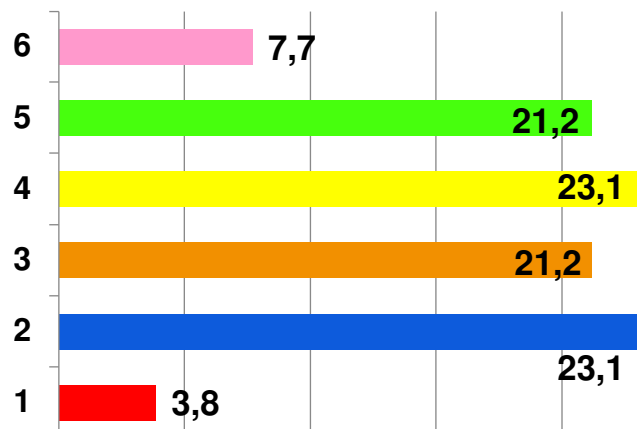


## 3- PCTO

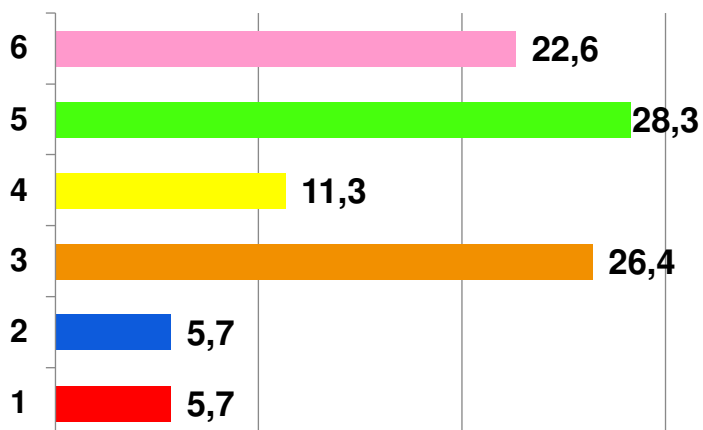
### 3.a Valenza orientativa dei PCTO



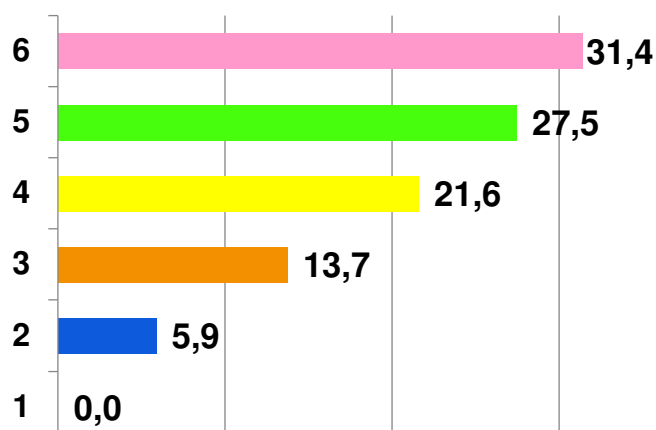
### 3.b Ricaduta dei PCTO sul consolidamento delle competenze trasversali dei tuoi studenti



### 3.c Organizzazione generale dei percorsi

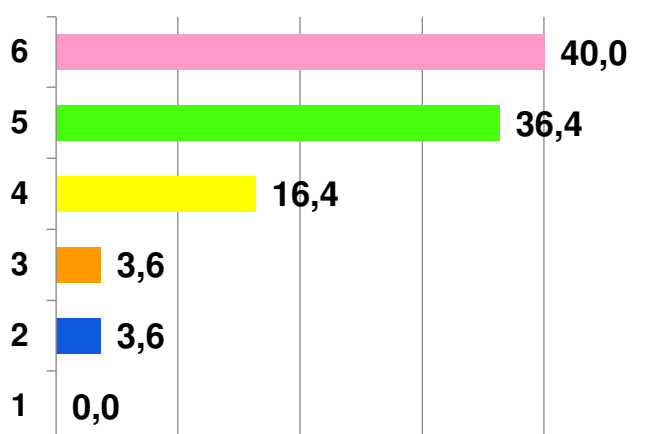


### 3.d Supporto fornito agli studenti da parte dei tutor

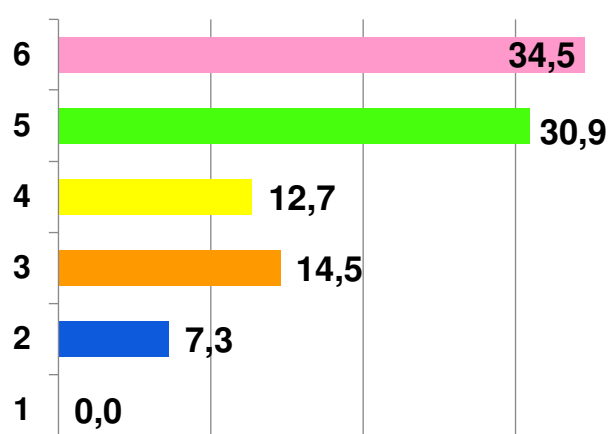


## 4- ORGANIZZAZIONE - PROCESSI

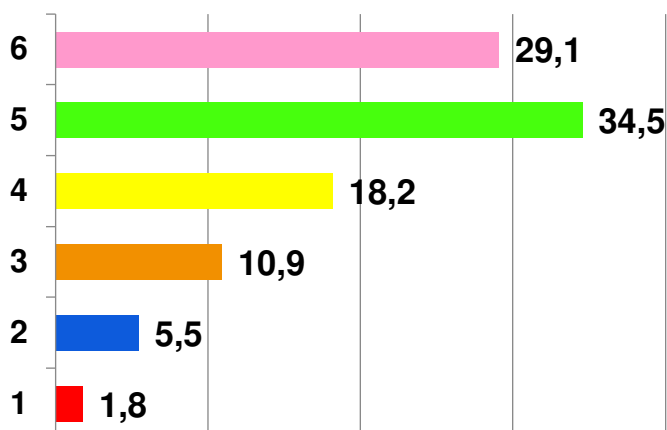
### 4.a Funzionamento dei consigli di classe e livello di collaborazione al loro interno



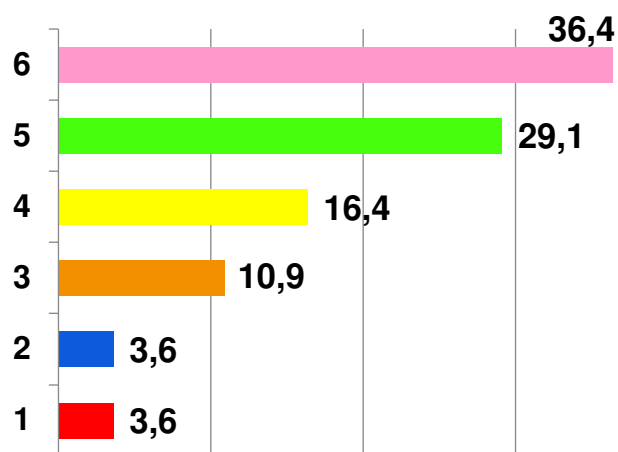
### 4.b Efficacia del collegio dei docenti



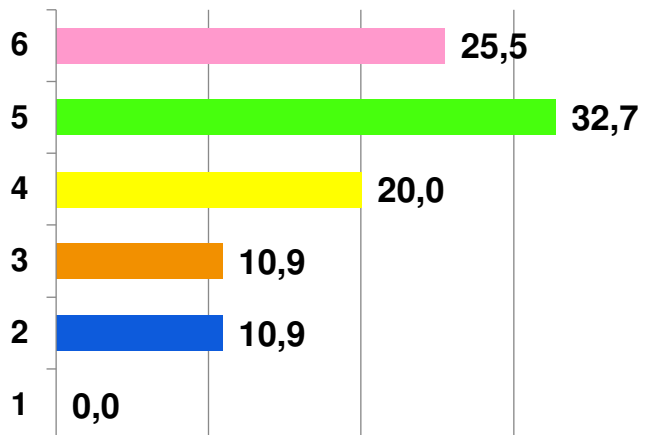
### 4.c Attuazione dei criteri, metodi, tempi e strumenti di valutazione di finali indicati dal Collegio dei docenti



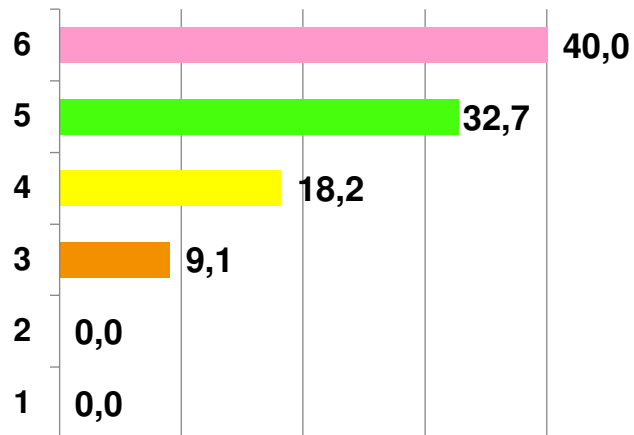
### 4.d Applicazione dei criteri di assegnazione dei docenti alle classi



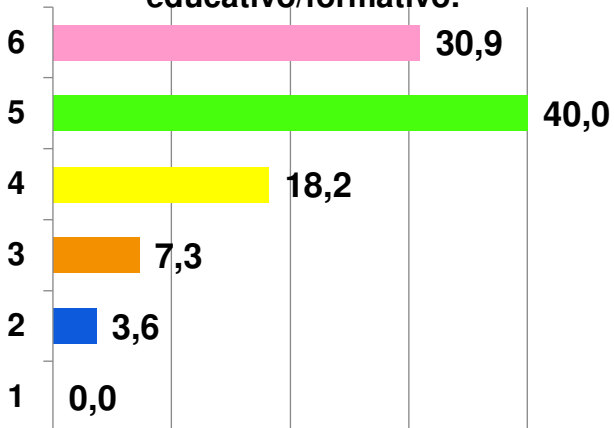
#### 4.e Collaborazione con i rappresentanti dei genitori



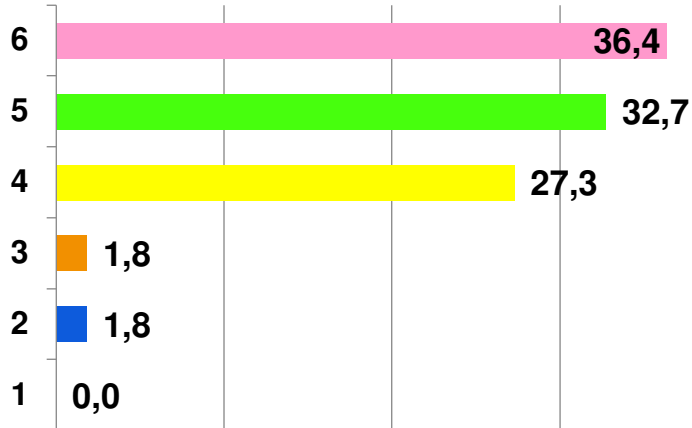
#### 4.f Efficacia della comunicazione interna/esterna: SITO WEB



#### 4.g Condivisione, all'interno dei Consigli, del modello educativo/formativo.



#### 4.h Organizzazione generale della scuola come sistema complesso

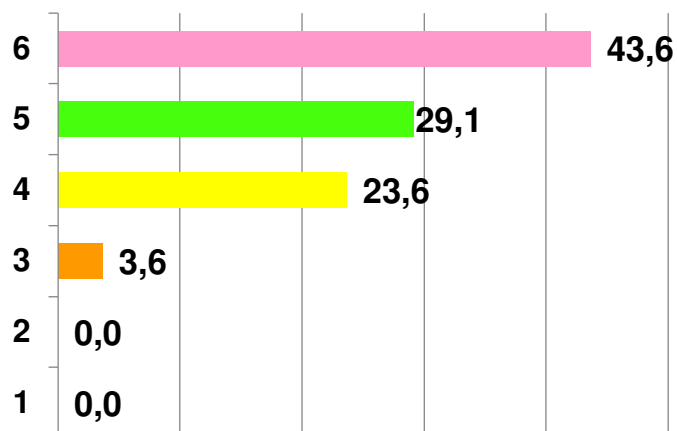


## 5- DIPARTIMENTI

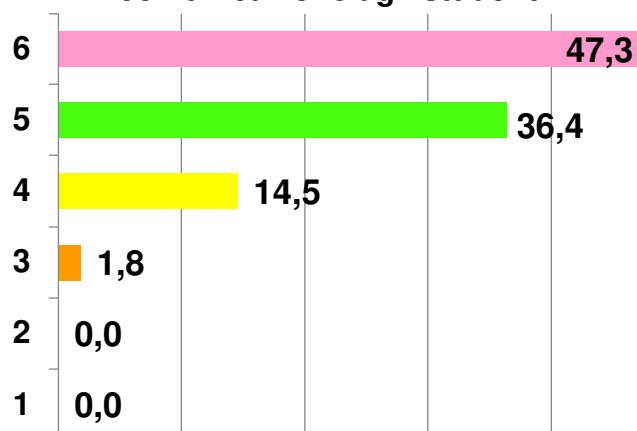
<b>VALORI MEDI DEI PUNTEGGI da 1 a 6 con 1= per nulla soddisfatto e 6= pienamente soddisfatto</b>				
	Organizzazione	Organizzazione interna per l'espletamento delle attività	Condivisione di percorsi, tempi e parametri valutativi	Condivisione/ collaborazione nel proporre/organizzare le attività extracurricolari
<b>LETTERE BIENNIO</b>	<b>4,3</b>	<b>4,7</b>	<b>4,6</b>	<b>4,2</b>
<b>LETTERE TRIENNIO</b>	<b>4,3</b>	<b>4,6</b>	<b>4,4</b>	<b>4,4</b>
<b>MATEMATICA BIENNIO</b>	<b>4,7</b>	<b>4,7</b>	<b>4,4</b>	<b>4,0</b>
<b>MATEMATICA TRIENNIO</b>	<b>4,4</b>	<b>4,2</b>	<b>4,2</b>	<b>3,9</b>
<b>FISICA</b>	<b>4,5</b>	<b>4,3</b>	<b>4,2</b>	<b>3,9</b>
<b>SCIENZE</b>	<b>5,3</b>	<b>5,0</b>	<b>5,3</b>	<b>4,5</b>
<b>INGLESE</b>	<b>5,2</b>	<b>5,3</b>	<b>5,2</b>	<b>5,0</b>
<b>STORIA-FILOS. DISC. G. ECON</b>	<b>5,5</b>	<b>5,2</b>	<b>5,2</b>	<b>5,1</b>
<b>DISEGNO E ST. DELL'ARTE</b>	<b>5,4</b>	<b>5,4</b>	<b>5,8</b>	<b>4,4</b>
<b>SCIENZE MOT. E SPORTIVE</b>	<b>6,0</b>	<b>6,0</b>	<b>5,7</b>	<b>5,9</b>
<b>RELIGIONE</b>	<b>5,7</b>	<b>5,7</b>	<b>5,7</b>	<b>5,7</b>

## 6- DOCENZA

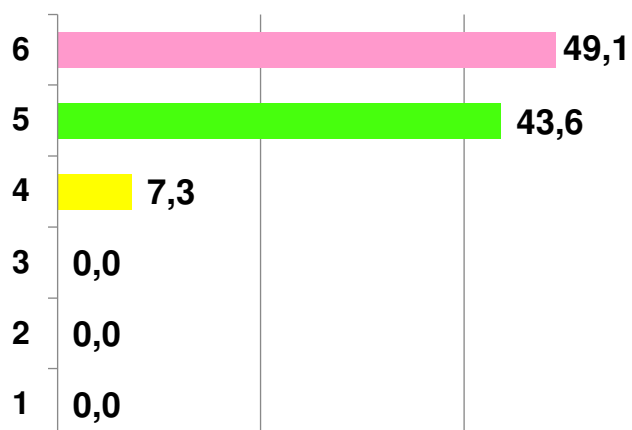
6.a Motivazioni e stimoli a svolgere il proprio lavoro e ad utilizzare gli strumenti didattici



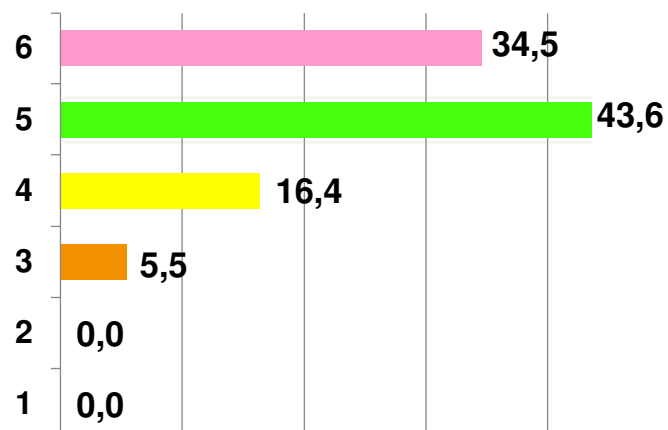
6.b Chiarezza nel definire i criteri di valutazione e nella loro comunicazione agli studenti



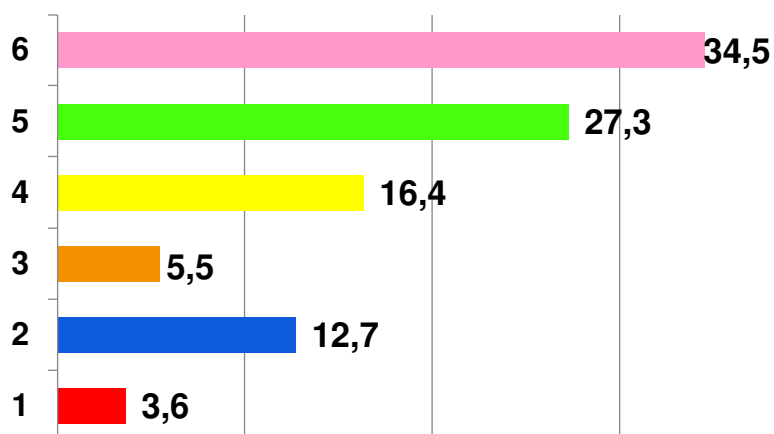
6.c Rapporti con gli studenti



6.d Promozione dell'autovalutazione degli studenti



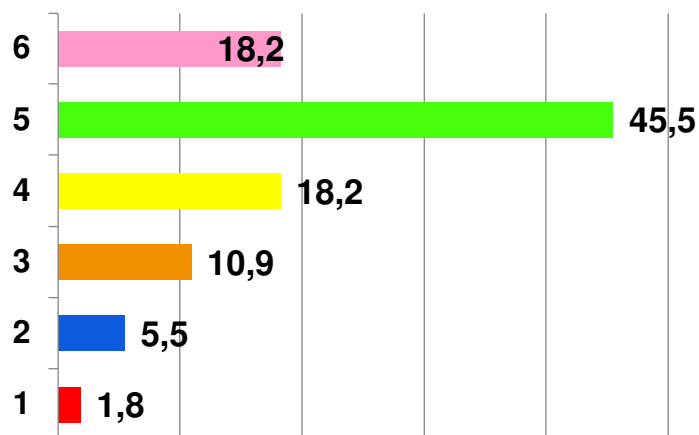
6.e Incontri scuola-famiglia (tramite Meet)



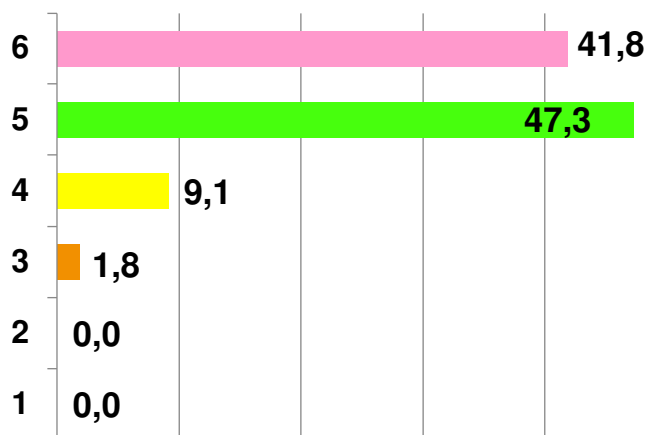
## 7- DIDATTICA

Assegna un livello in merito a QUANTO RITIENI:

7.a equilibrato il carico di lavoro dei tuoi studenti

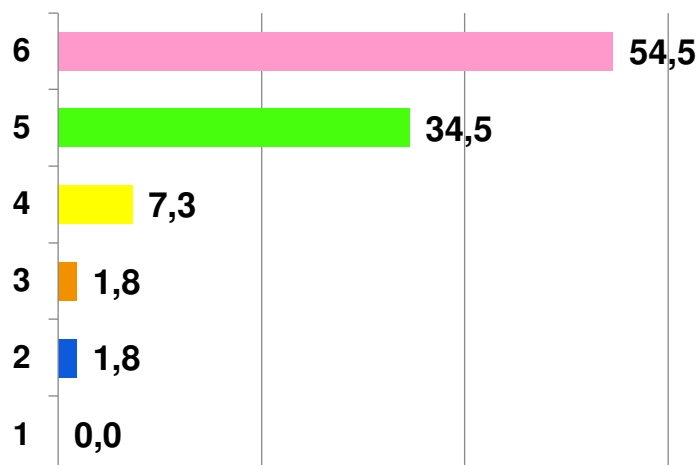


7.b di incoraggiare gli alunni in modo adeguato alle loro capacità

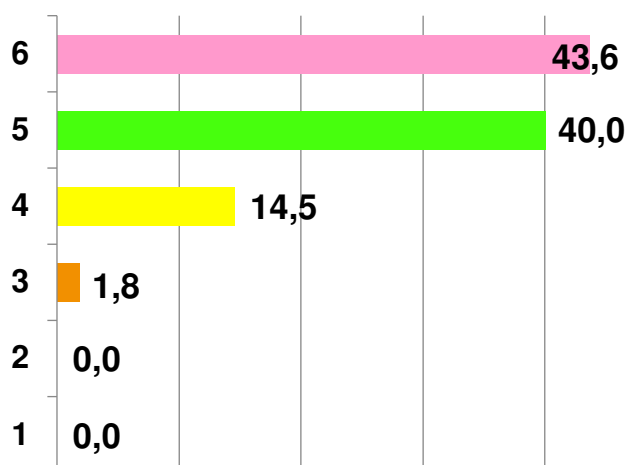


Assegna un livello in merito a QUANTO RITIENI:

7.c di rispettare i tuoi alunni e i loro tempi di apprendimento

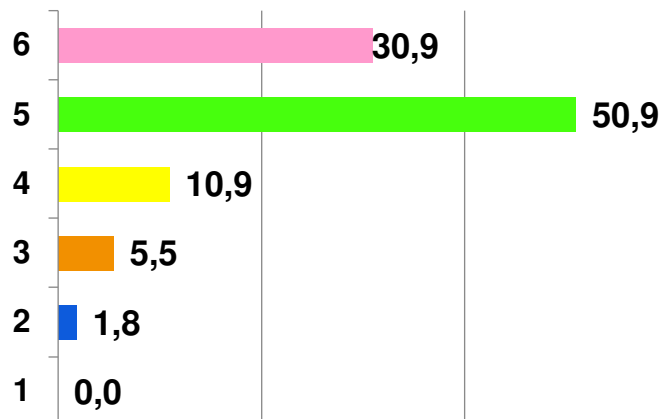


7.d di essere rispettato dai tuoi alunni

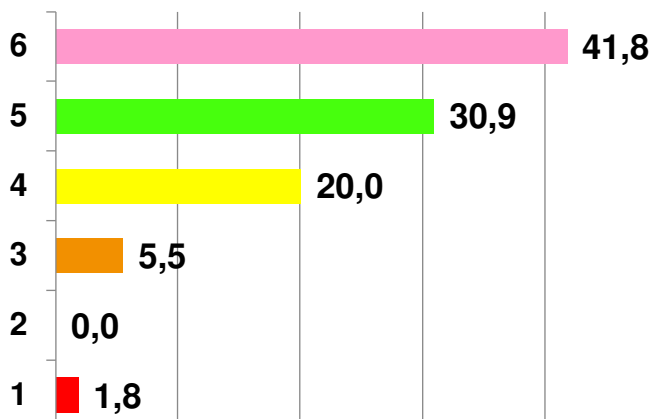


Assegna un livello in merito a QUANTO RITIENI:

7.e di essere soddisfatto della formazione complessiva dei tuoi studenti rispetto alla situazione di partenza

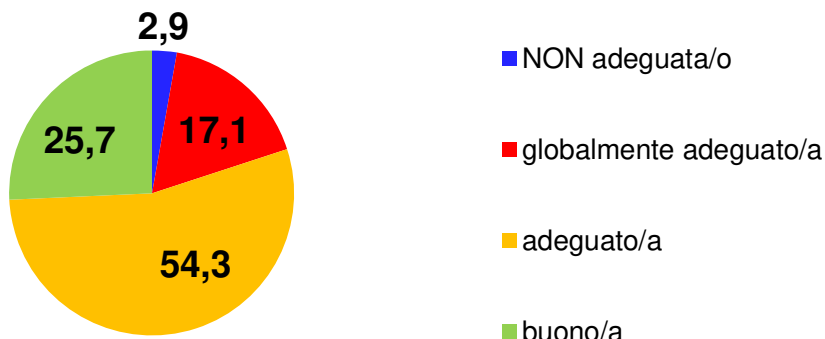


7.f di essere stato in grado di integrare efficacemente le nuove tecnologie nella didattica

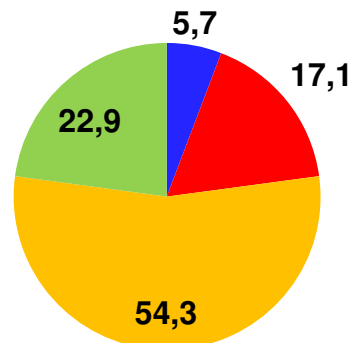


## 8- Studenti delle CLASSI QUINTE

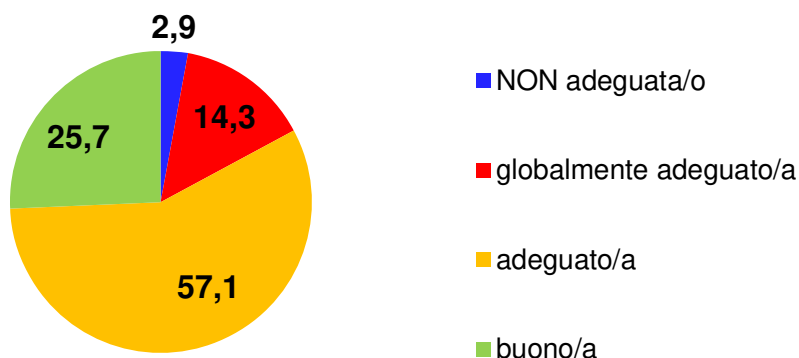
Livello di competenza raggiunto dagli alunni



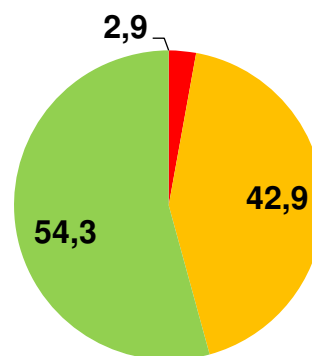
Metodo di lavoro acquisito



Livello di autonomia e responsabilità

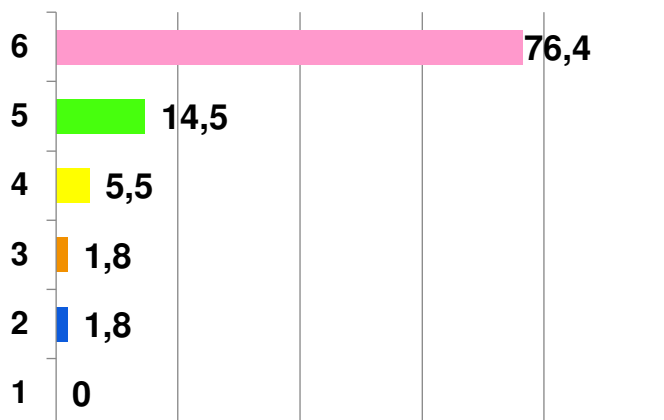


Capacità di socializzare e collaborare

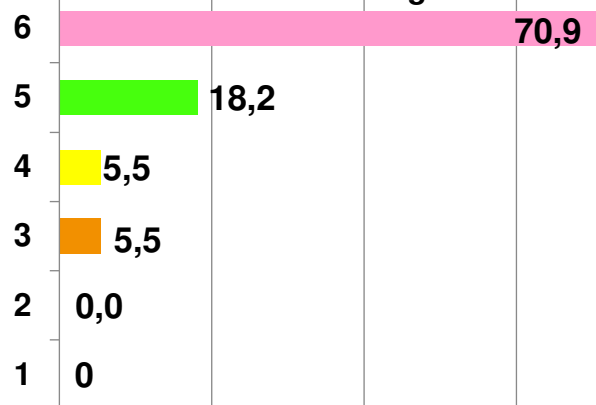


## 9- DS, SEGRETERIA, PERSONALE ATA

9.a Rapporti con il DS

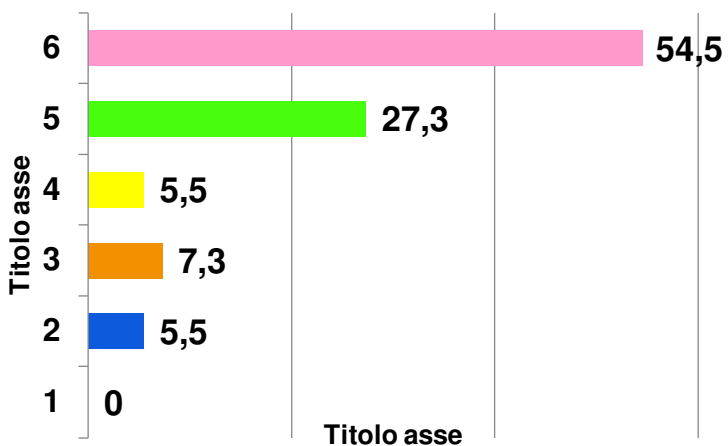


9.b capacità del D.S. di tradurre in soluzioni operative le decisioni prese in sede collegiale

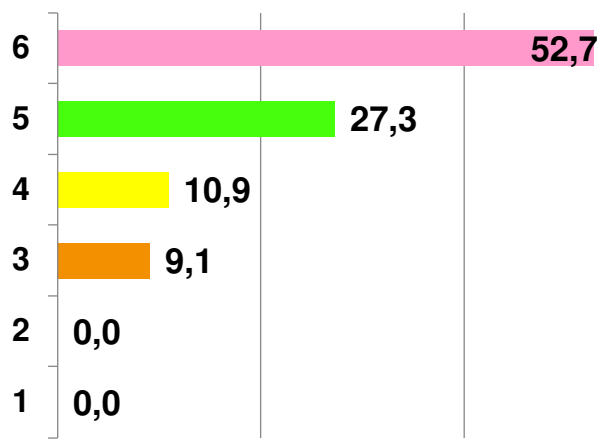




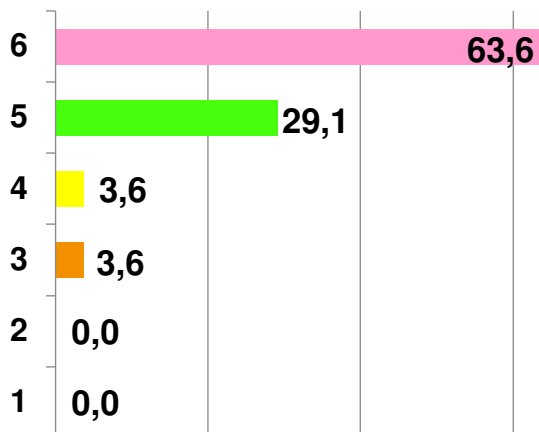
9.c Servizio di segreteria didattica



9.d Servizio di segreteria docenti



9.e servizio svolto dal personale ausiliario (disponibilità, informazioni,...)



9.f attività di monitoraggio

