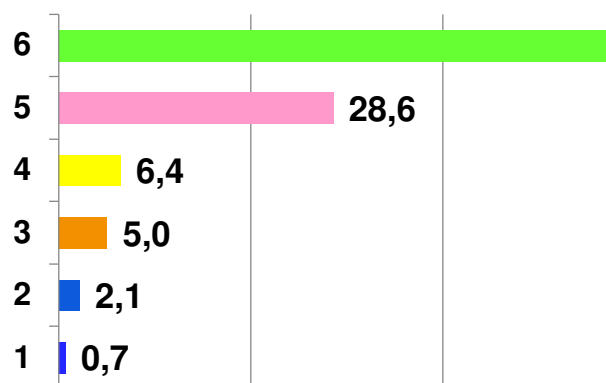


# QUESTIONARIO GENITORI 2021-22

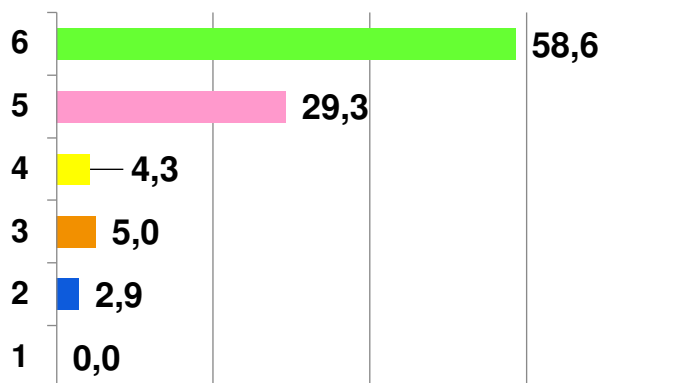
## 1. ORGANIZZAZIONE E DIDATTICA

punteggi assegnati 1= per nulla soddisfatto 6= pienamente soddisfatto

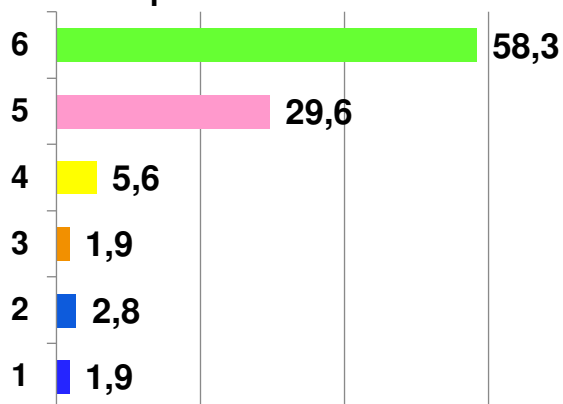
### 1.a Attenzione nei confronti della sicurezza



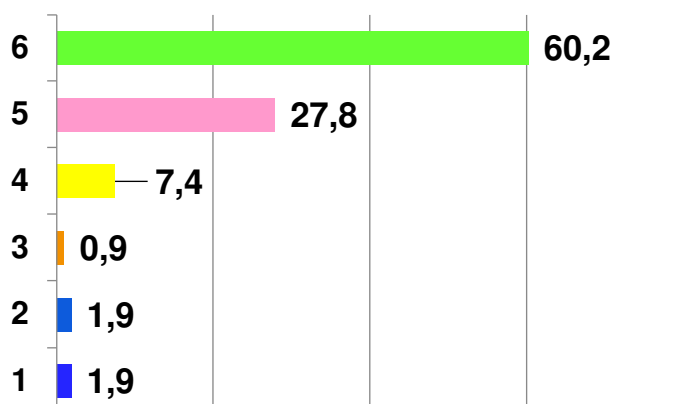
### 1.b Organizzazione in relazione all'emergenza pandemica



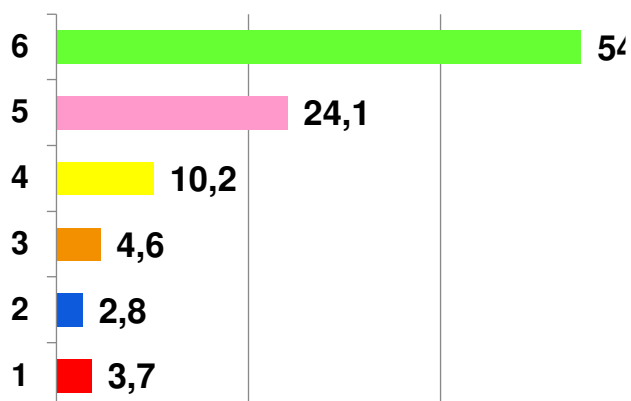
### 1.c Gestione comunicazioni scuola-famiglia per i casi di quarantena/isolamento



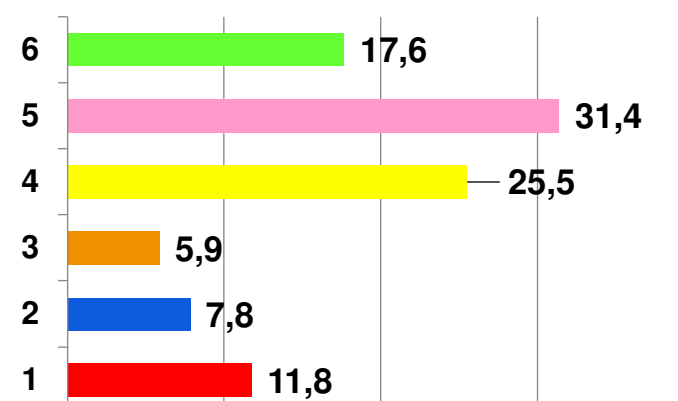
### 1.d Prontezzaa nel rispondere alle motivate richieste di DAD



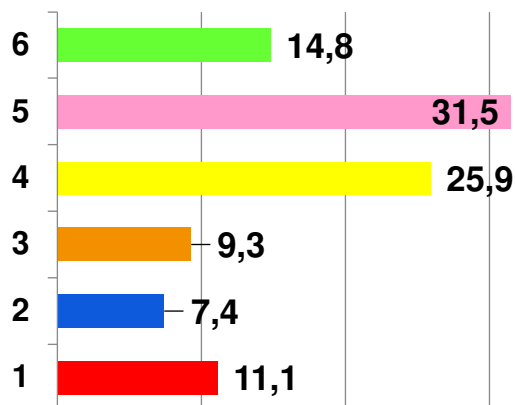
### 1.e LEZIONI in Didattica a Distanza



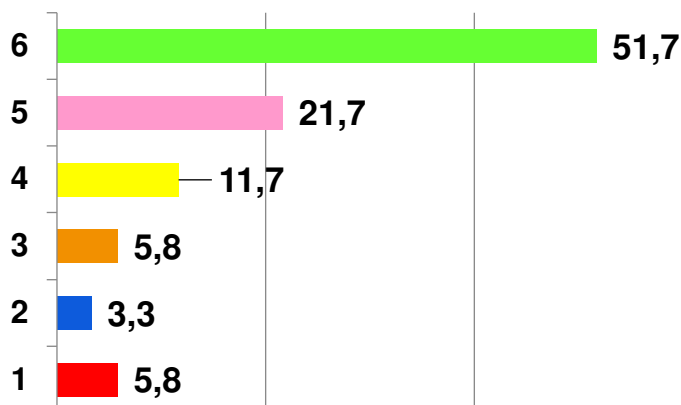
### 1.f VALIDITA' dei corsi di recupero svolti durante l'anno



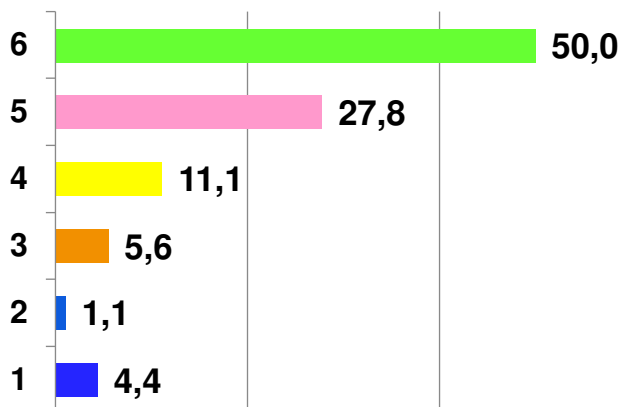
**1.g RICADUTA delle attività di recupero**



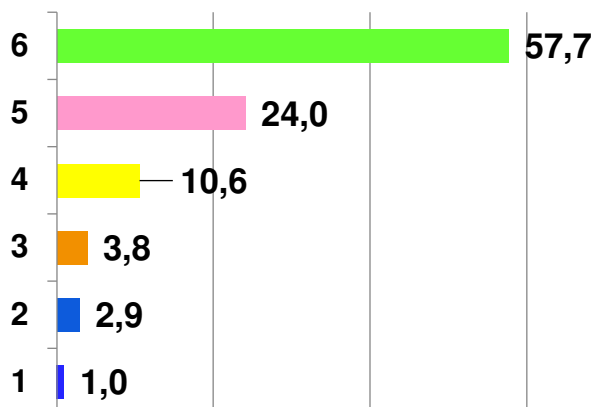
**1.h VALENZA formativa delle attività inerenti all'Educazione Civica**



**1.i VALIDITA' PROGETTI extracurricolari (Olimpiadi, Debate, ecc...)]**



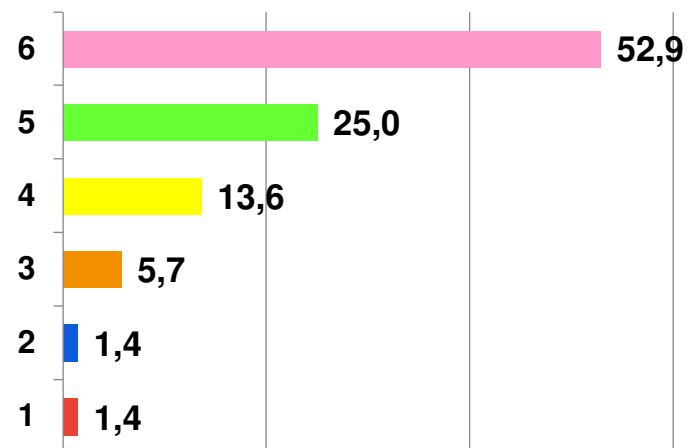
**1.l QUALITA' delle piattaforme e degli strumenti utilizzati in DDI**



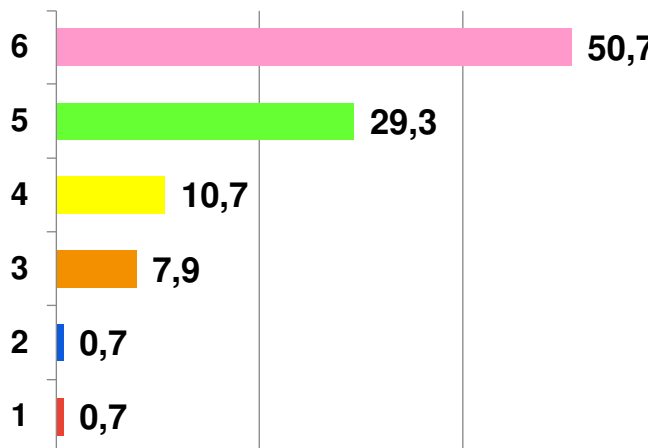
## 2- DIDATTICA E FORMAZIONE

In merito ai seguenti aspetti che riguardano suo figlio/a, indichi il suo livello di soddisfazione  
1= per nulla soddisfatto 6 = pienamente soddisfatto

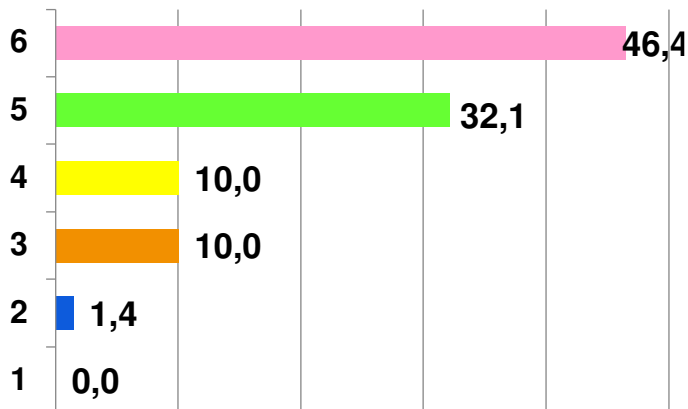
**2.a Rapporto con la maggior parte degli insegnanti**



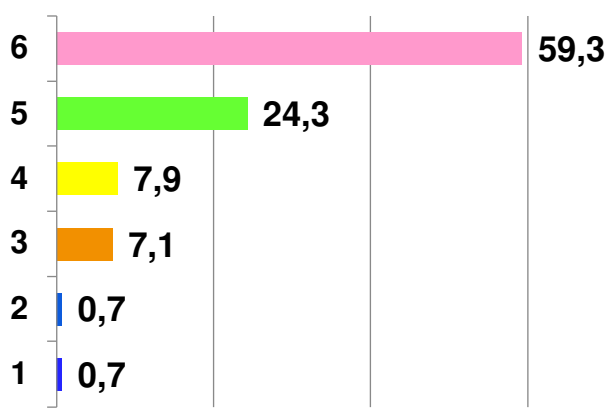
**2.b Adeguatezza del livello di conoscenze e competenze raggiunte al termine dell'a.s.**



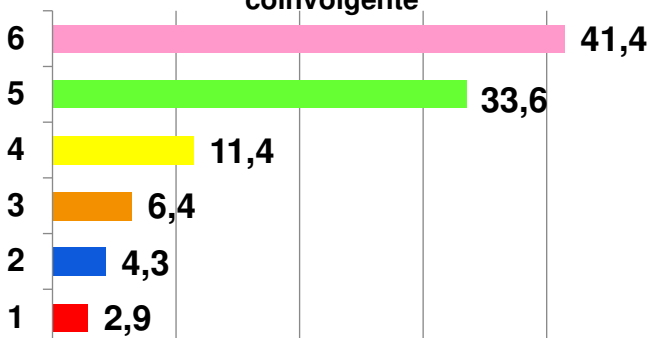
2.c Adeguatezza del metodo di lavoro



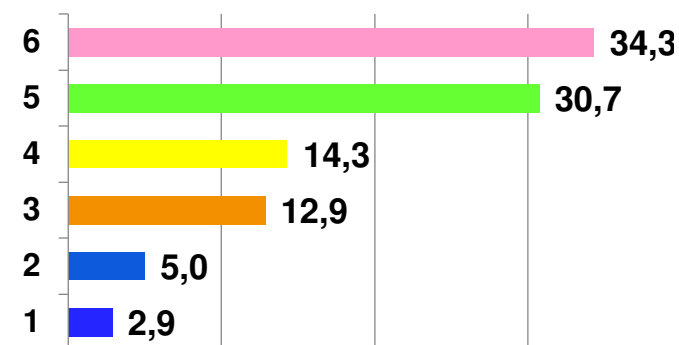
2.d Grado di autonomia e responsabilità raggiunto



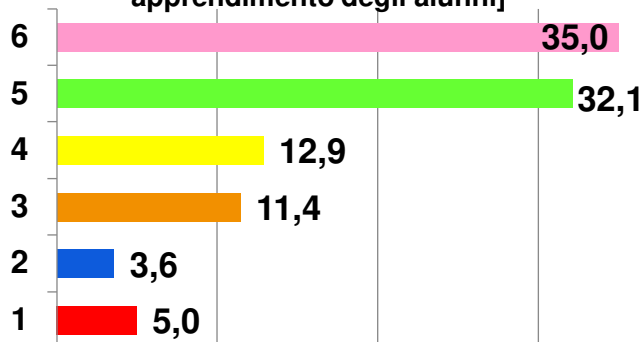
2.e CAPACITA' della maggior parte dei docenti di attuare una didattica inclusiva e coinvolgente



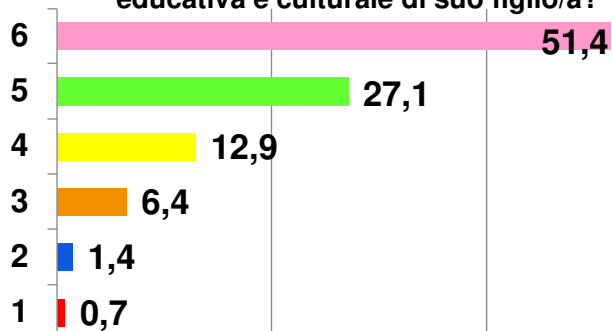
2.f Imparzialità e oggettività delle valutazioni



2.g [CAPACITA' della maggior parte dei docenti di rispettare i diversi ritmi di apprendimento degli alunni]

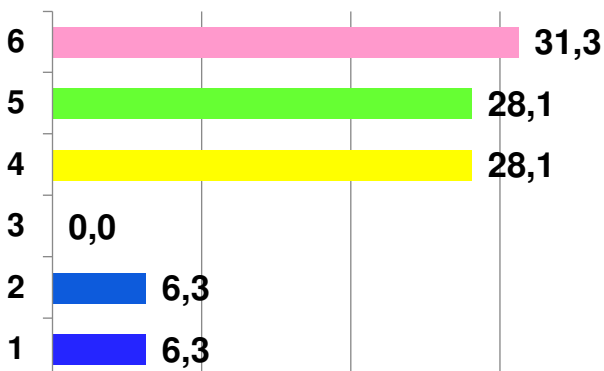


2.h In che misura la scuola ha soddisfatto le sue aspettative in merito alla crescita educativa e culturale di suo figlio/a?

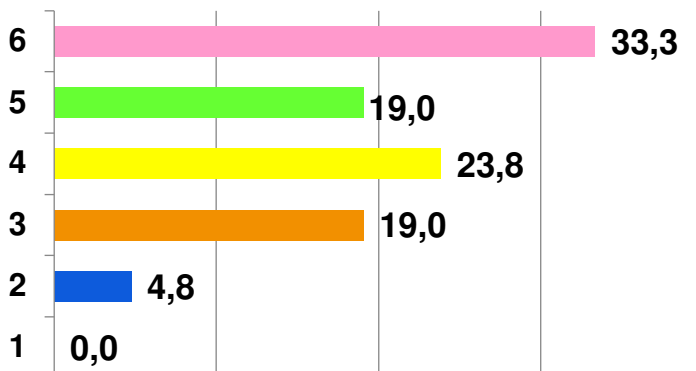


### 3- PCTO - ORIENTAMENTO - Biologia curvatura biomedica

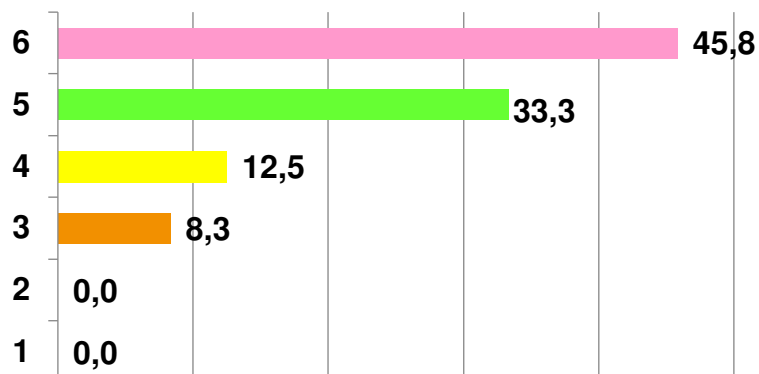
Esprima il suo grado di soddisfazione in merito ai PCTO



Esprima il suo livello di soddisfazione in merito alle attività di ORIENTAMENTO

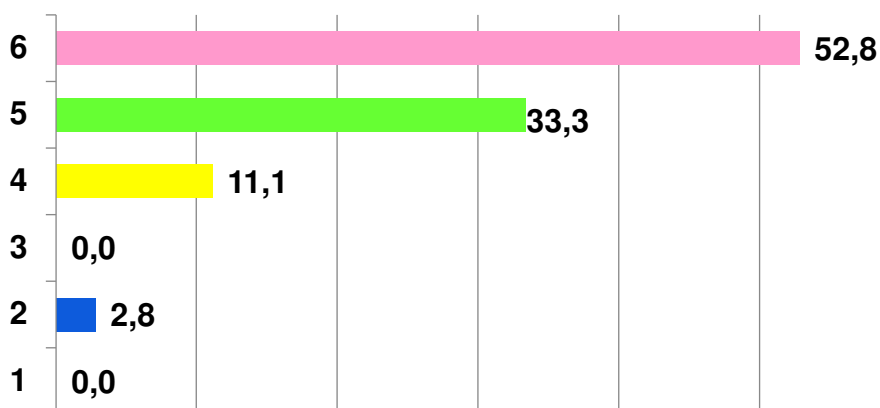


Esprima il tuo livello di soddisfazione in merito al percorso di Biologia con curvatura biomedica



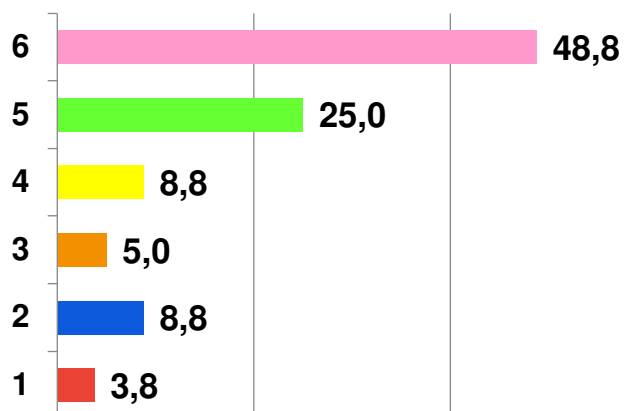
#### 4- CLASSI PRIME: accoglienza

Livello di soddisfazione attività di ACCOGLIENZA delle classi prime svolte nella prima parte dell'anno scolastico

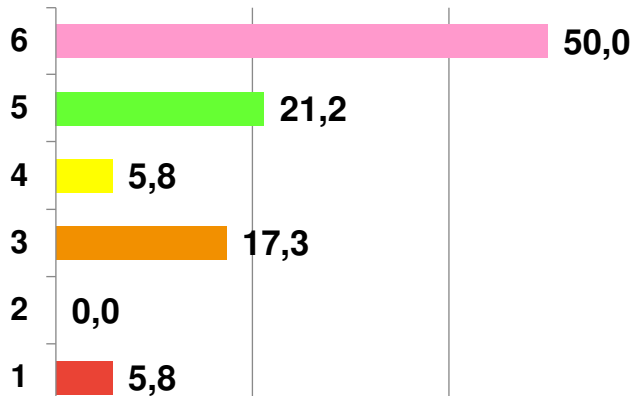


#### 5- SCUOLA-FAMIGLIA

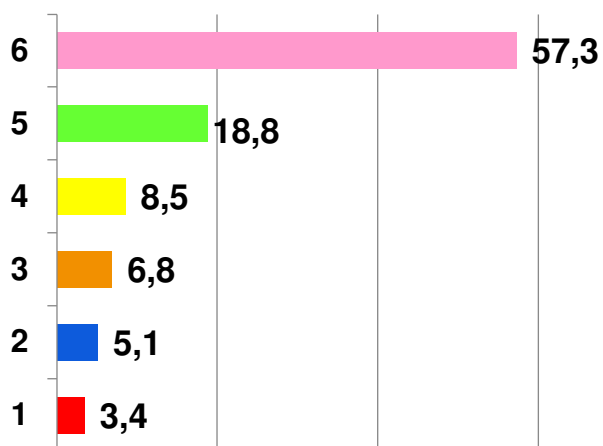
Incontri individuali on-line con i singoli insegnanti



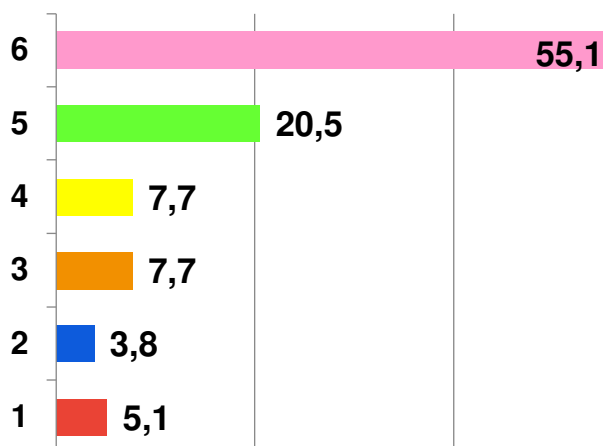
Incontri individuali in presenza con i singoli insegnanti



Incontri individuali on-line con tutti i docenti del consiglio di classe



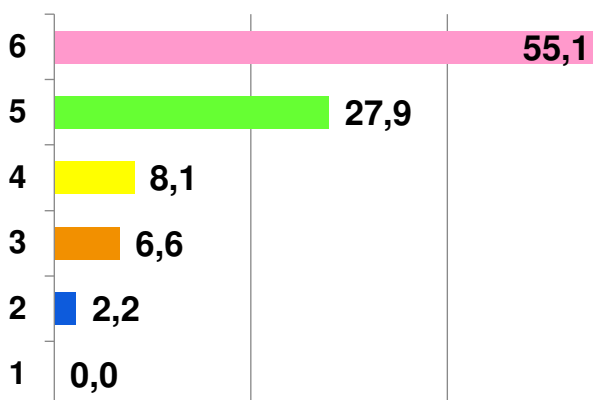
Incontri on-line NON individuali con gruppi di docenti



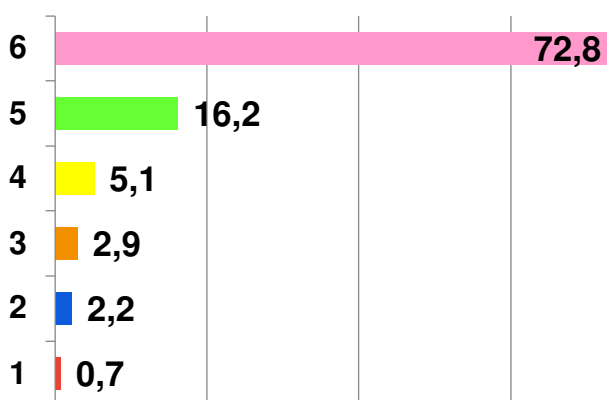
## 6- MODALITA' DI COMUNICAZIONE SCUOLA-FAMIGLIA

livello di soddisfazione

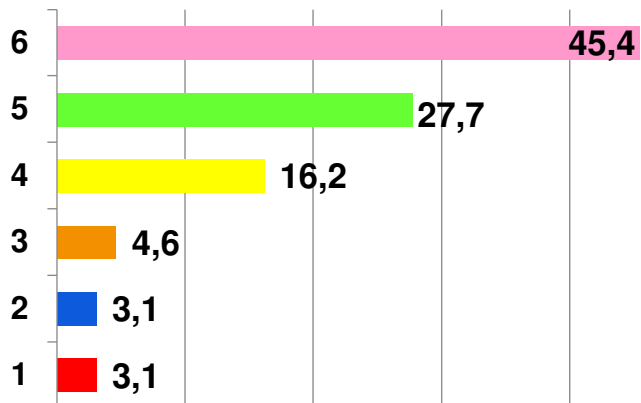
AVVISI SUL SITO WEB DI ISTITUTO



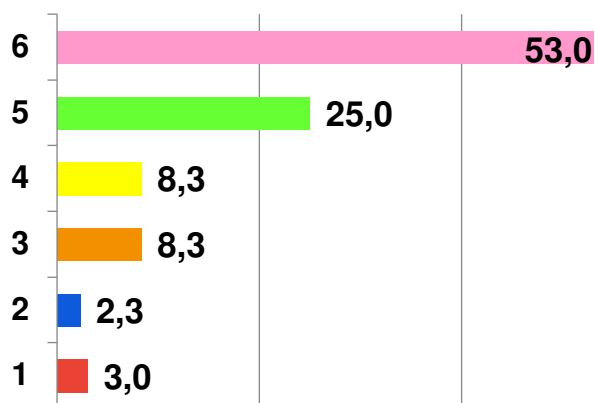
E-MAIL



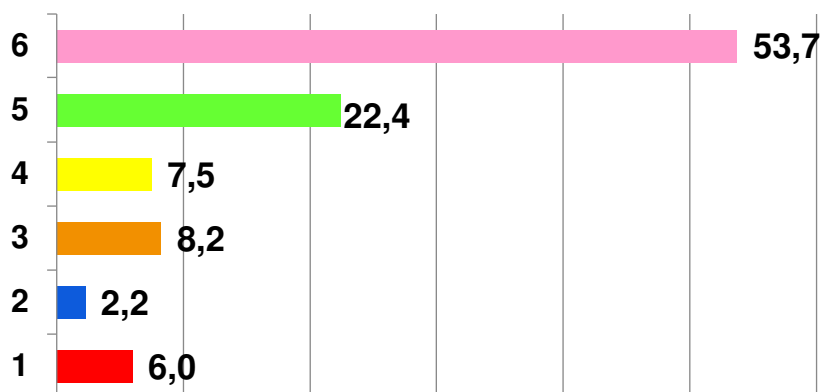
COMUNICAZIONI TELEFONICHE



COMUNICAZIONI SCRITTE INVIATE TRAMITE GLI ALUNNI



**INFORMAZIONI fornite dai rappresentanti dei genitori  
in seno al Consiglio di classe**



**Esprima una valutazione sull'attuale impianto  
organizzativo GENERALE dell'Istituto**

