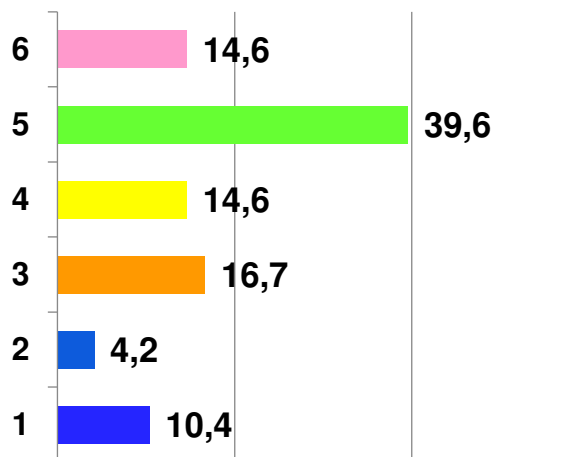


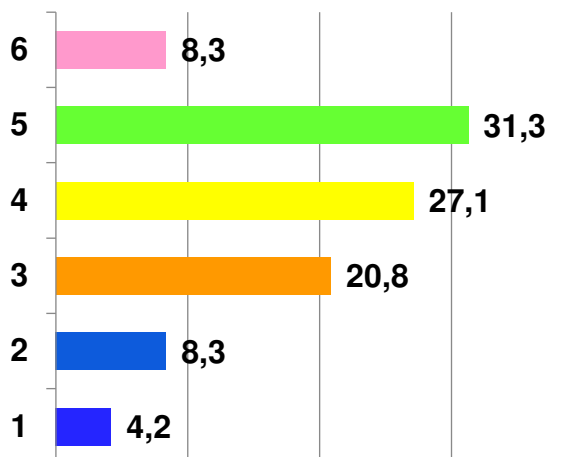
# QUESTIONARIO DOCENTI 2022-23

## 1- DIDATTICA E FORMAZIONE-ambito generale

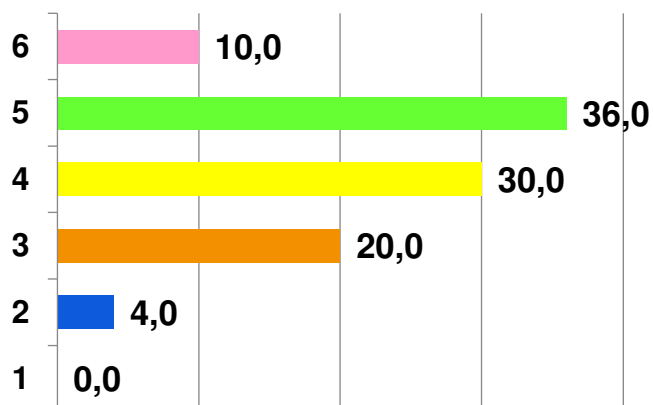
1.a Tempistiche e organizzazione dei corsi di recupero



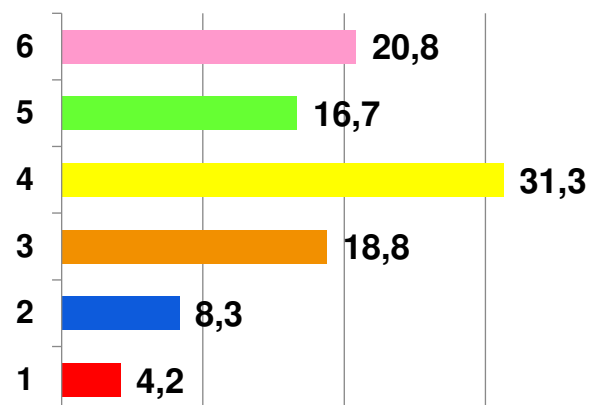
1.b RICADUTA attività di recupero extracurricolari



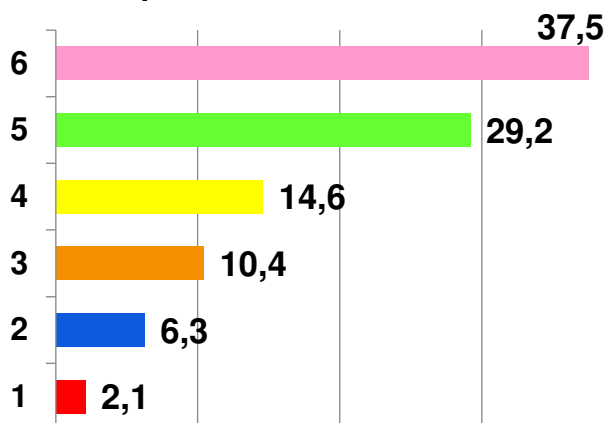
1.c RICADUTA attività di recupero curricolari



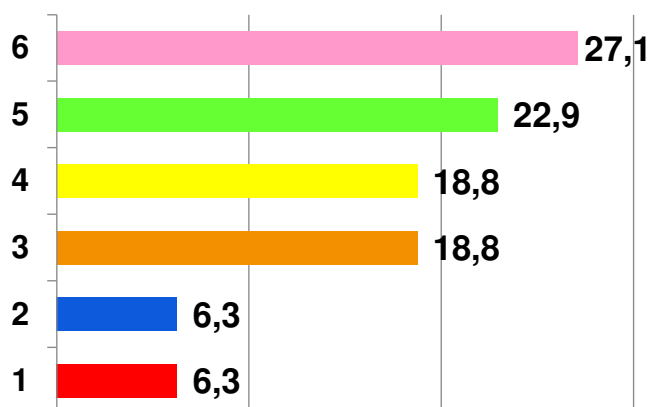
1.d e Iniziative di formazione per i docenti



1.e Efficacia e validità dello sportello d'ascolto

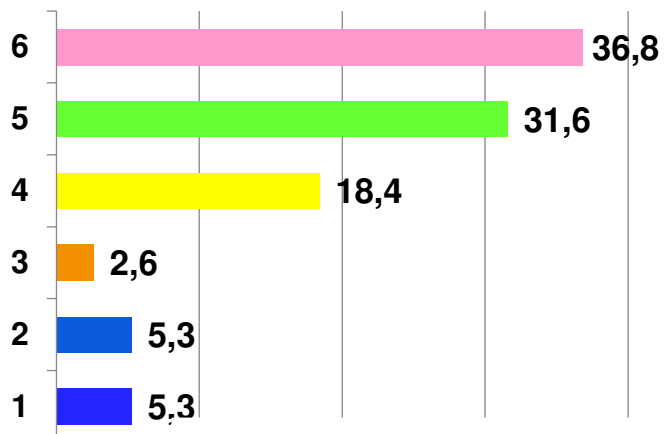


1.f Ricadute dei progetti PON attivati

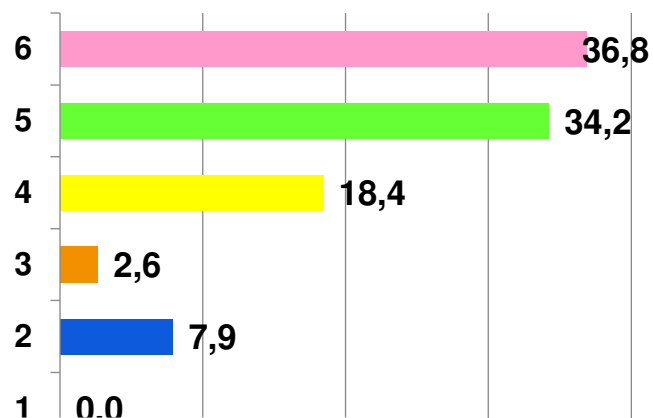


## 2. ACCOGLIENZA CLASSI PRIME

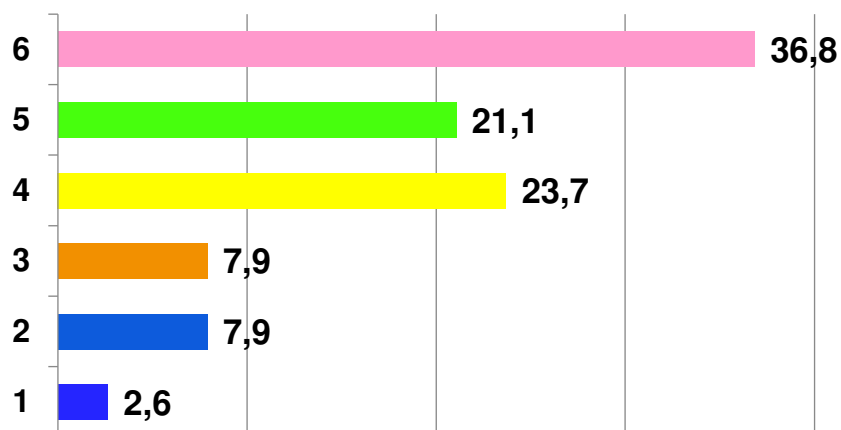
2.a VALIDITA' delle attività proposte



2.b Qualità dell'organizzazione



2.c Efficacia delle "LEZIONI DI METODO" svolte all'interno dell'orario curricolare

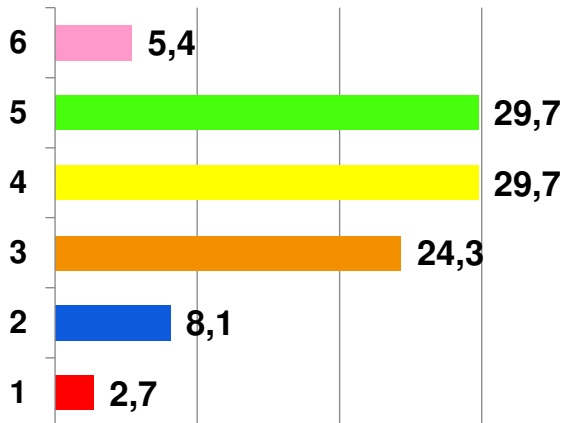


# 3.a- PCTO

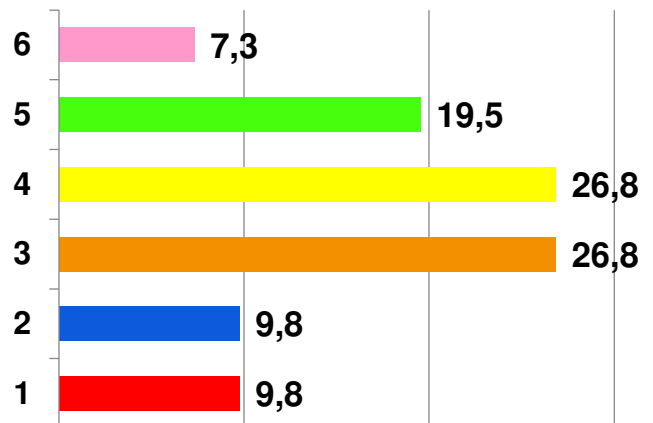
## CLASSI TERZE

## CLASSI QUARTE

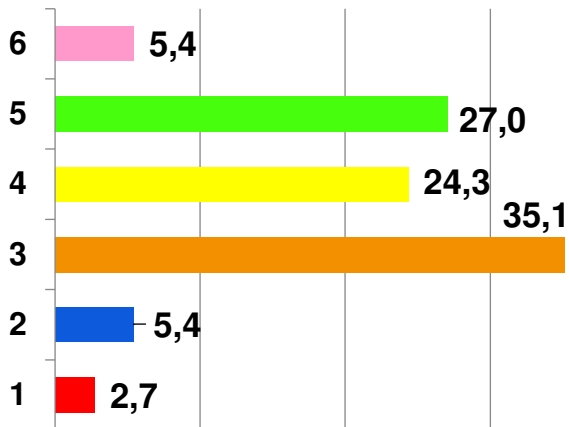
### 3.a III- Valenza orientativa dei PCTO



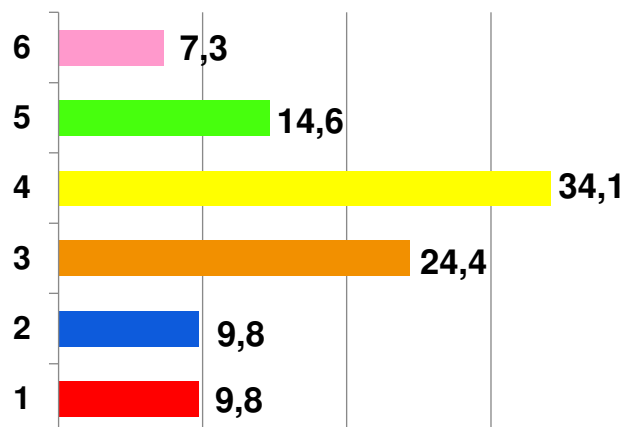
### 3.a IV- Valenza orientativa dei PCTO



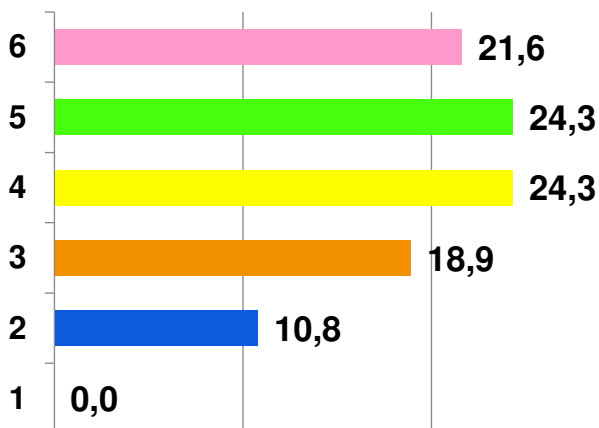
### 3.b III- Ricaduta dei PCTO sul consolidamento delle competenze trasversali dei tuoi studenti!



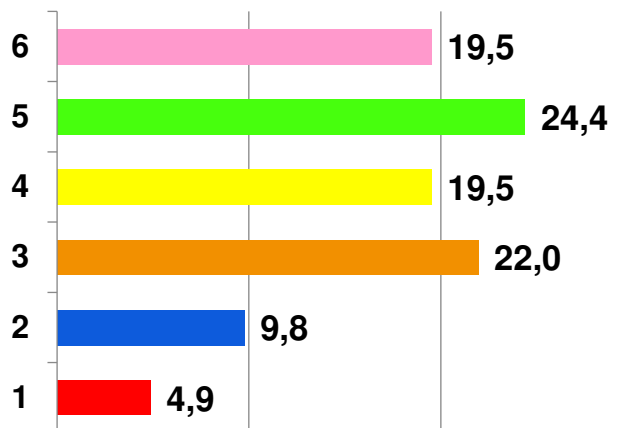
### 3.b IV- Ricaduta dei PCTO sul consolidamento delle competenze trasversali dei tuoi studenti!



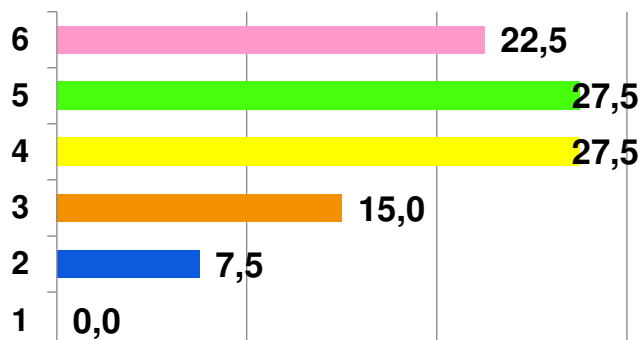
### 3.c- III Organizzazione generale dei percorsi



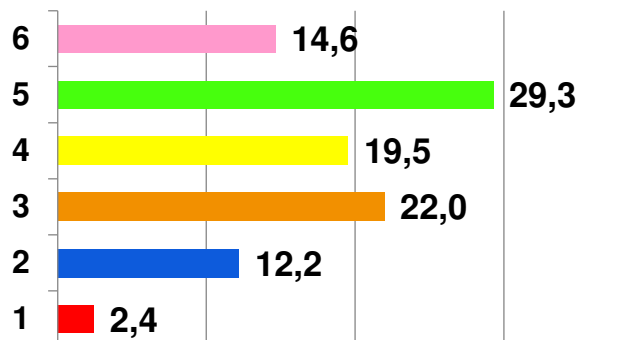
### 3.c-IV Organizzazione generale dei percorsi



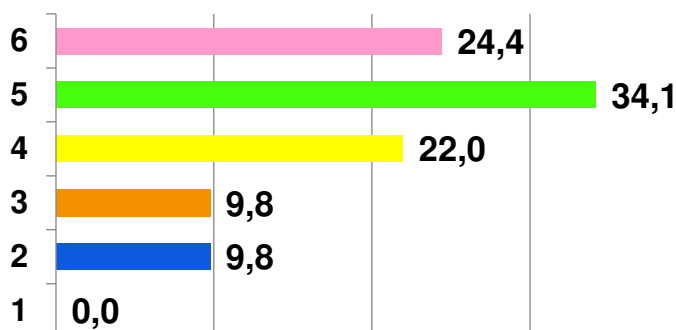
**3.b.1 Validità delle attività di orientamento in uscita**



**3.b.2 Ricaduta delle attività di orientamento sul consolidamento delle competenze**

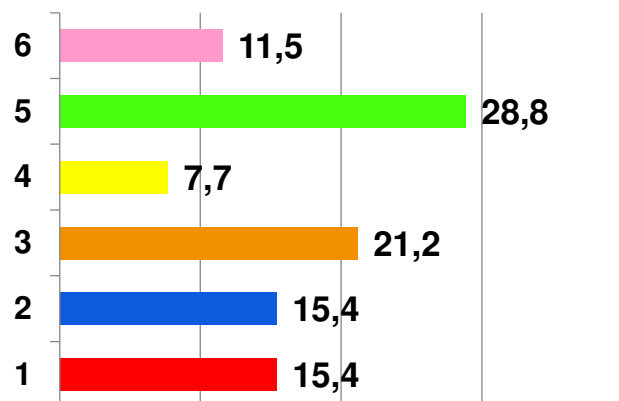


**3.b.3 Organizzazione generale delle attività di orientamento**

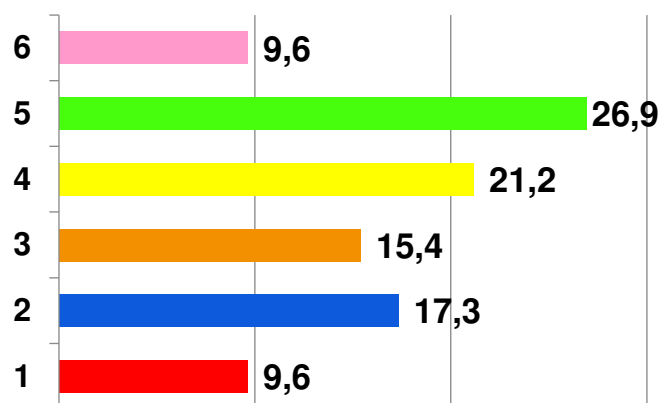


## 4. EDUCAZIONE CIVICA

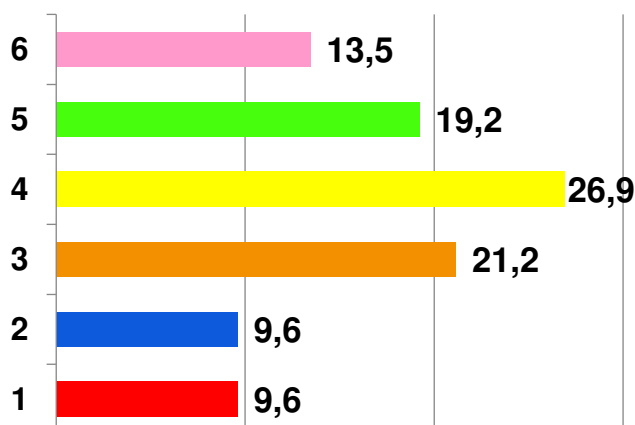
**4.1 Snellimento e maggiore efficacia del nuovo impianto delle attività rispetto a quello dello scorso a.s.**



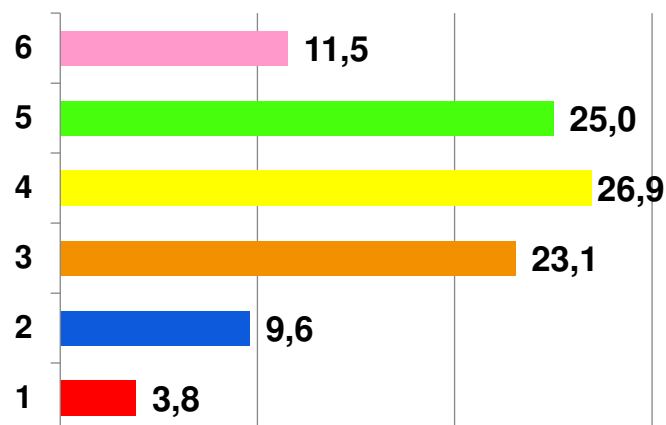
**4.2 Validità dei seminari (ferma restando la necessità di riduzione)**



**4.c Organizzazione dei compiti autentici all'interno del consiglio di classe**

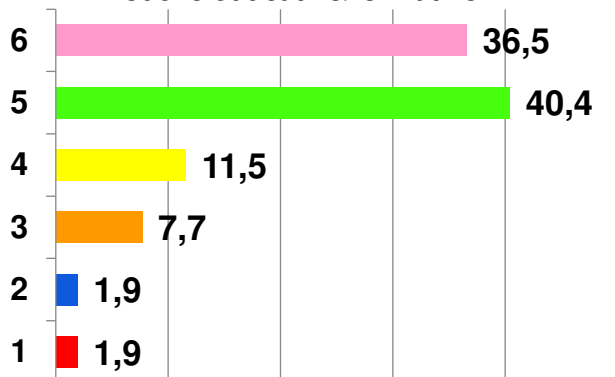


**4.d Validità dei compiti autentici realizzati dai tuoi alunni**

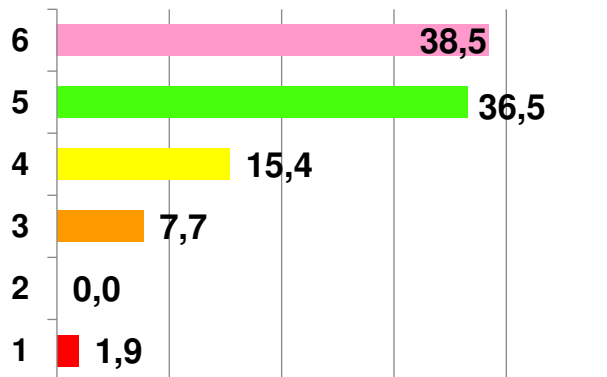


## 5- ORGANIZZAZIONE - PROCESSI

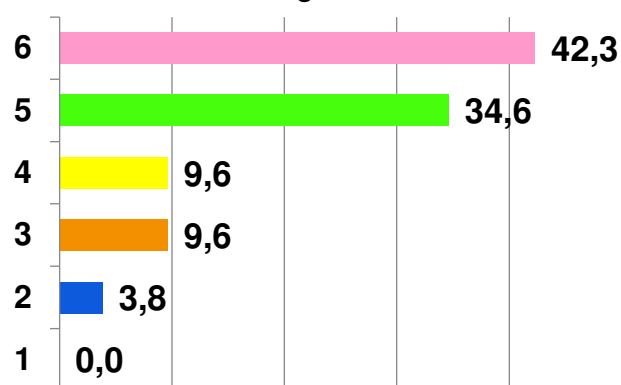
5.a CONSIGLI DI CLASSE:  
collaborazione e condivisione del  
modello educativo/formativo



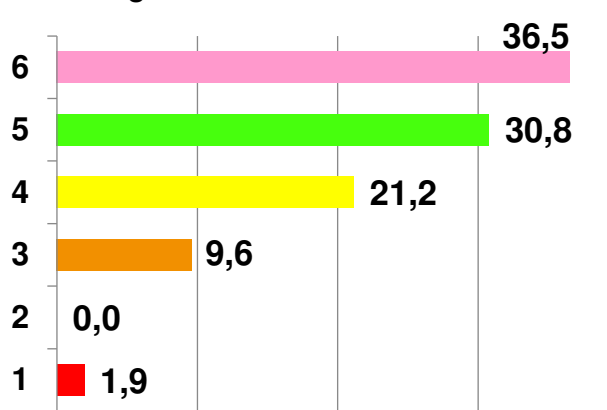
5.b Efficacia del collegio dei  
docenti



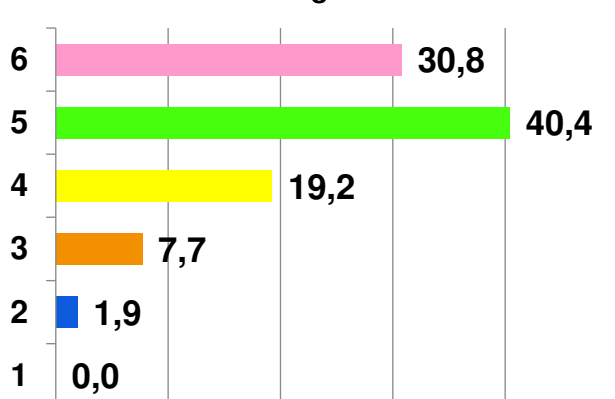
5.c Attuazione dei criteri, metodi, tempi e  
strumenti di valutazione di finali indicati  
dal Collegio dei docenti



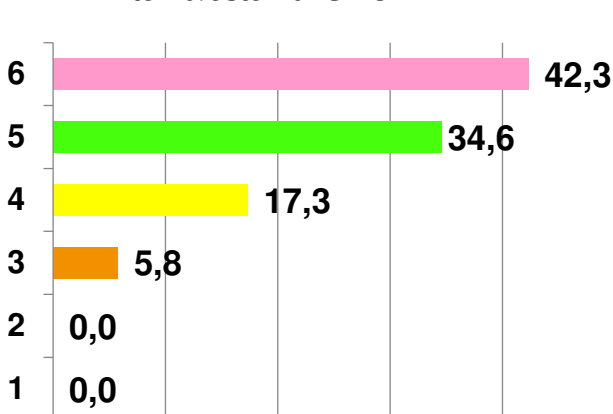
5.d Applicazione dei criteri di  
assegnazione dei docenti alle classi



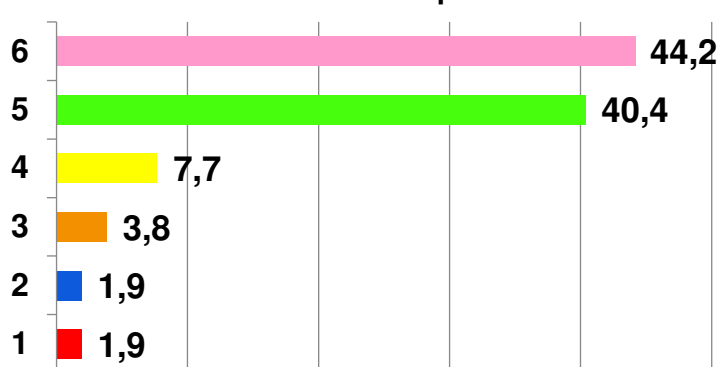
5.e Collaborazione con i rappresentanti  
dei genitori



5.f Efficacia della comunicazione  
interna/esterna: SITO WEB



5.g Organizzazione generale della scuola  
come sistema complesso

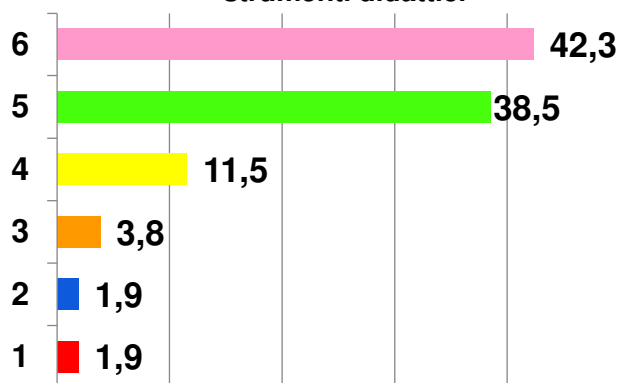


## 6- DIPARTIMENTI DISCIPLINARI

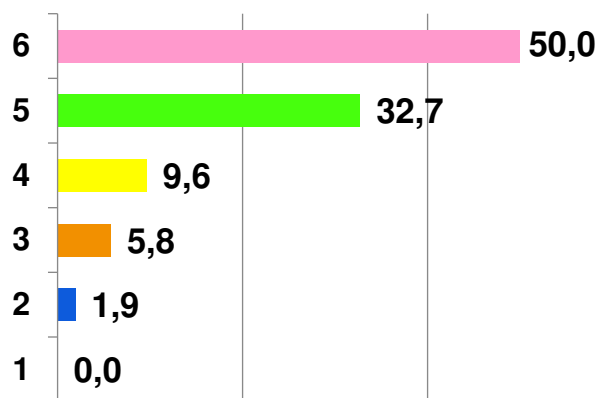
VALORI MEDI DEI PUNTEGGI da 1 a 6 con 1= per nulla soddisfatto e 6= pienamente soddisfatto			
	Partecipazione attiva e propositiva dei componenti	Condivisione di percorsi, tempi e parametri valutativi	Collaborazione tra i docenti coinvolti nella progettazione delle prove comuni
LETTERE BIENNIO	5,0	5,0	5,0
LETTERE TRIENNIO	5,1	5,1	5,0
MATEMATICA BIENNIO	5,1	5,1	5,2
MATEMATICA TRIENNIO	4,9	4,7	5,0
FISICA	4,7	4,8	4,7
SCIENZE	4,0	4,5	5,5
INGLESE	5,8	5,5	5,5
STORIA-FILOS. DISC. G. ECON	5,5	5,5	6,0
DISEGNO E ST. DELL'ARTE	5,3	5,3	5,3
SCIENZE MOT. E SPORTIVE	5,9	5,9	5,7
RELIGIONE	-	-	-

## 7- DOCENZA

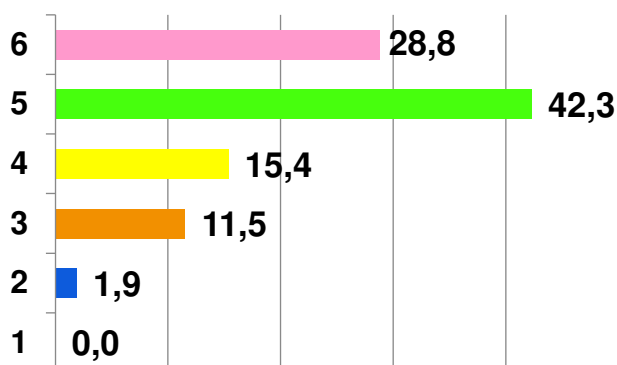
7.a Motivazioni e stimoli a svolgere il proprio lavoro e ad utilizzare gli strumenti didattici



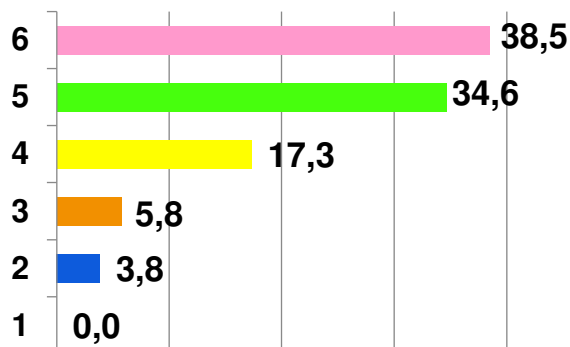
7.b Rapporti con gli studenti



7.c Rapporti con i genitori



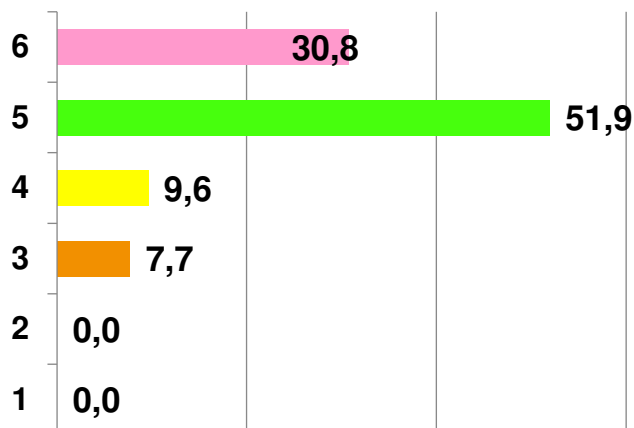
7.d Promozione dell'autovalutazione degli studenti



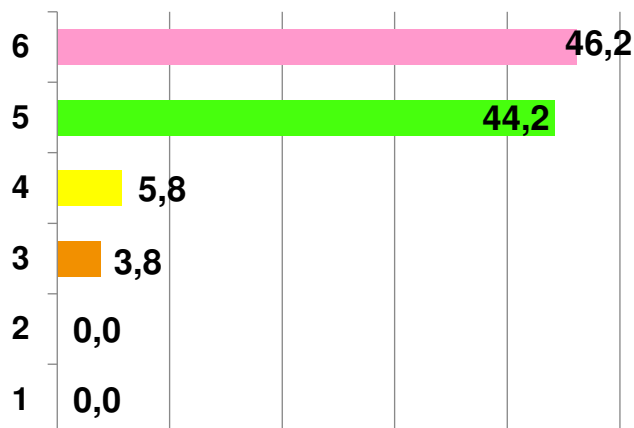
# 8- DIDATTICA

Assegna un livello in merito a QUANTO RITIENI:

8.a equilibrato il carico di lavoro dei tuoi studenti

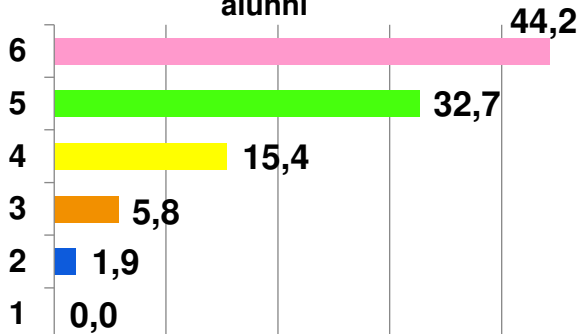


8.b di incoraggiare gli alunni in modo adeguato alle loro capacità

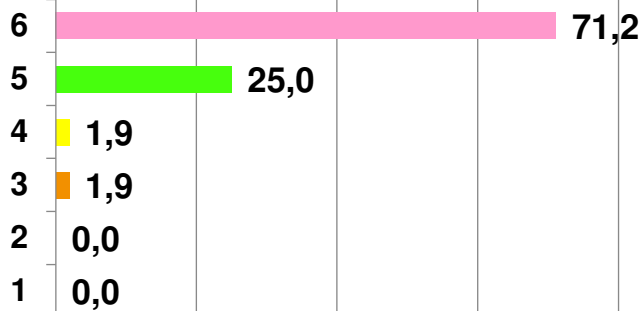


Assegna un livello in merito a QUANTO RITIENI:

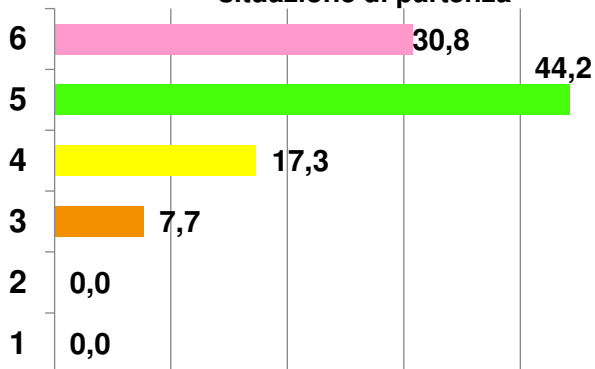
8.c di essere rispettato dai tuoi alunni



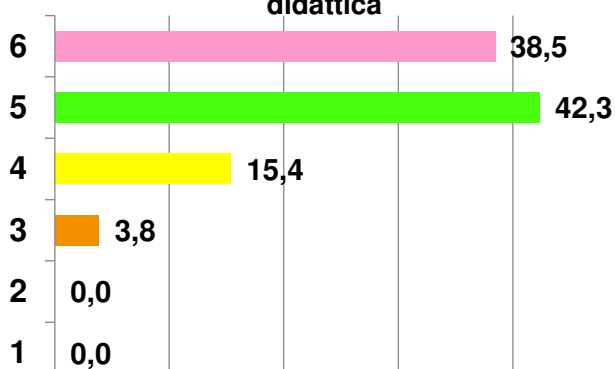
8.d di aver definito e comunicato con chiarezza i criteri di valutazione



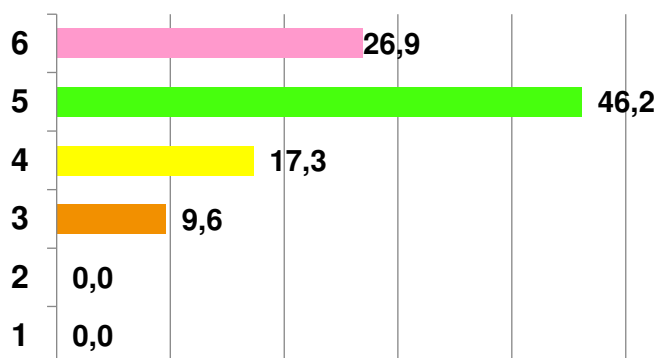
8.e di essere soddisfatto della formazione complessiva dei tuoi studenti rispetto alla situazione di partenza



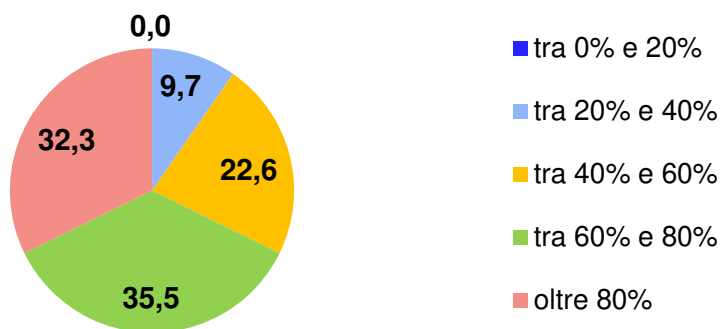
8.f di essere stato in grado di integrare efficacemente le nuove tecnologie nella didattica



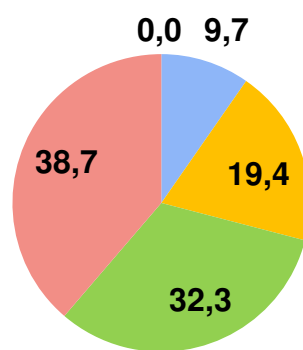
8.e di essere soddisfatto del grado di autonomia e responsabilità che hanno raggiunto i tuoi studenti rispetto alla situazione di partenza



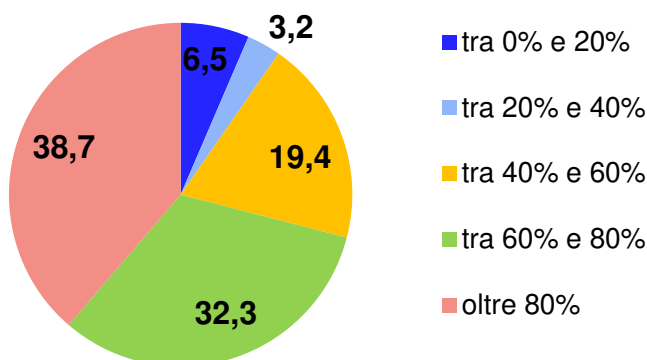
8.f un livello di competenze adeguato



8.g un metodo di lavoro valido e razionale

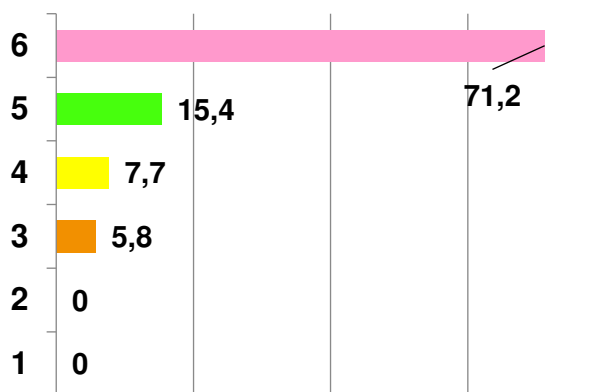


8.h un buon livello di autonomia e responsabilità

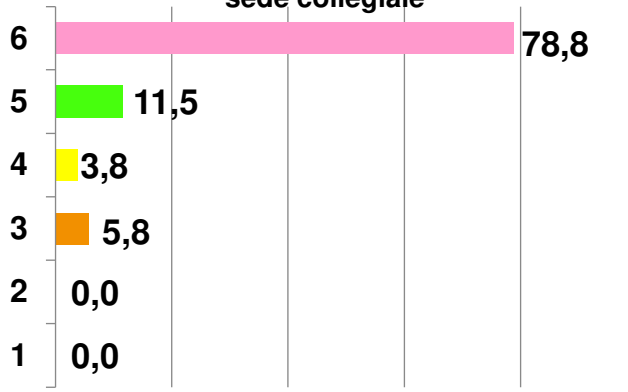


## 9- DS, SEGRETERIA, PERSONALE ATA

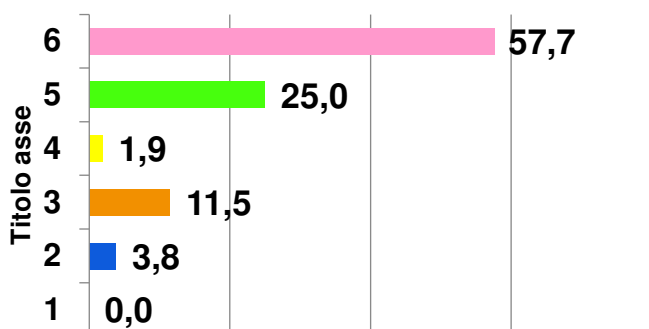
9.a Rapporti con il DS



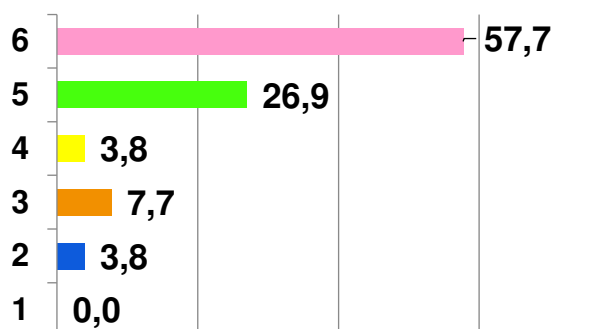
9.b capacità del D.S. di tradurre in soluzioni operative le decisioni prese in sede collegiale



9.c Servizio di segreteria didattica

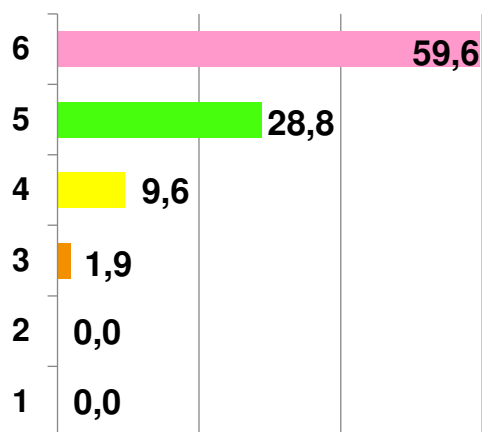


9.d Servizio di segreteria docenti





**9.e servizio svolto dal personal ausiliario (disponibilità, informazioni)**



**9.f attività di monitoraggio**

