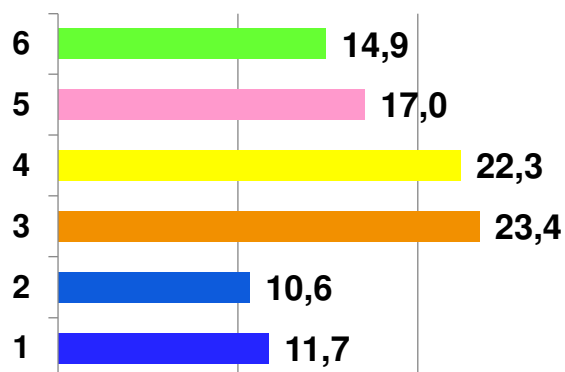


# QUESTIONARIO GENITORI 2022-23

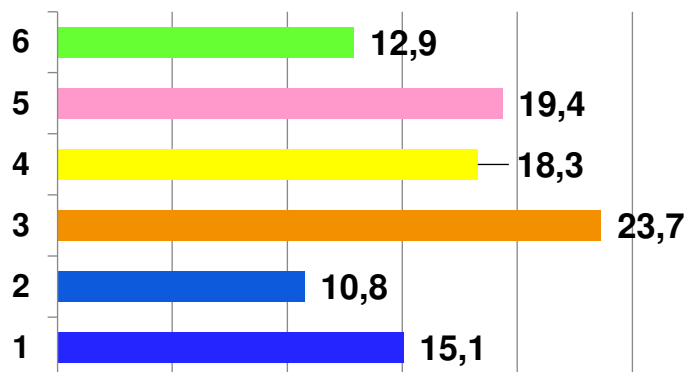
## 1. ORGANIZZAZIONE E DIDATTICA

In merito agli aspetti sotto elencati, assegna un punteggio da 1 a 6, con  
1= per nulla soddisfatto e 6= pienamente soddisfatto

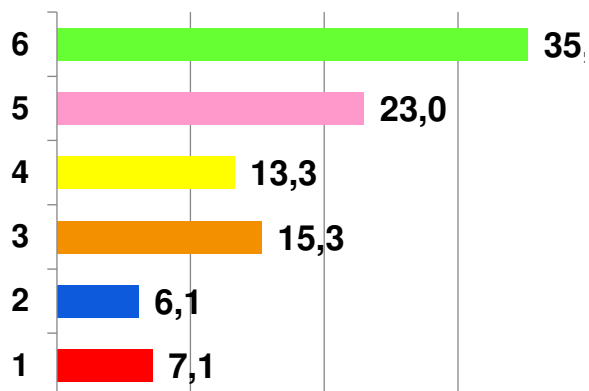
1.a VALIDITA' dei corsi di recupero



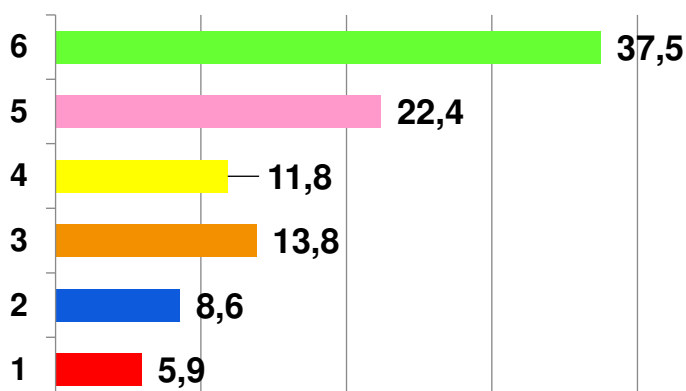
1.b RICADUTA di tali attività di recupero



1.c VALENZA formativa delle attività dell'Educazione Civica



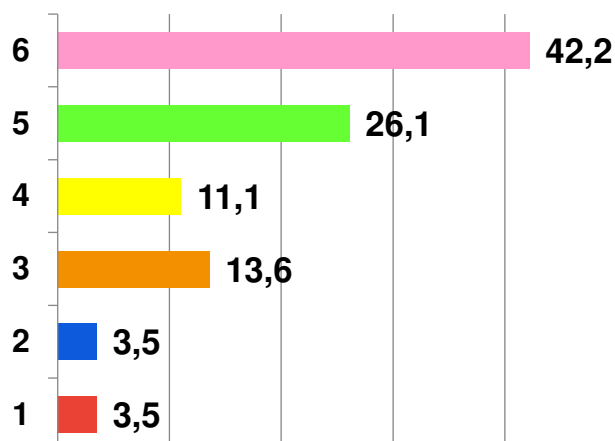
1.d VALIDITA' attività extracurricolari (Olimpiadi, progetti, gare, concorsi,...)



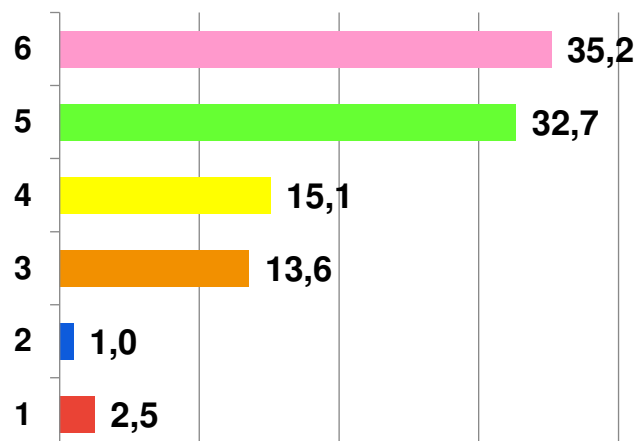
## 2- DIDATTICA E FORMAZIONE

In merito ai seguenti aspetti che riguardano suo figlio/a, indichi il suo livello di soddisfazione 1= per nulla soddisfatto 6 = pienamente soddisfatto

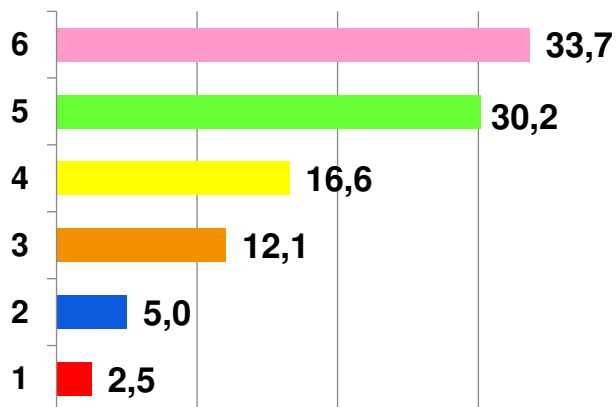
2.a Rapporto con la maggior parte degli insegnanti



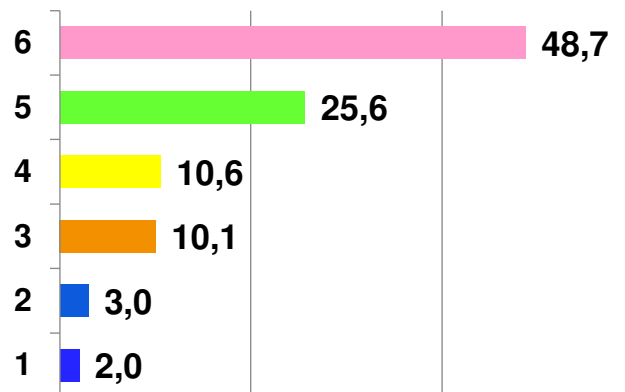
2.b Adeguatezza del livello di conoscenze e competenze raggiunte al termine dell'a.s.



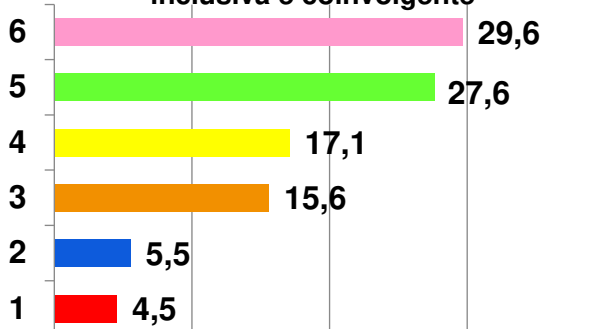
**2.c Adeguatezza del metodo di lavoro acquisito**



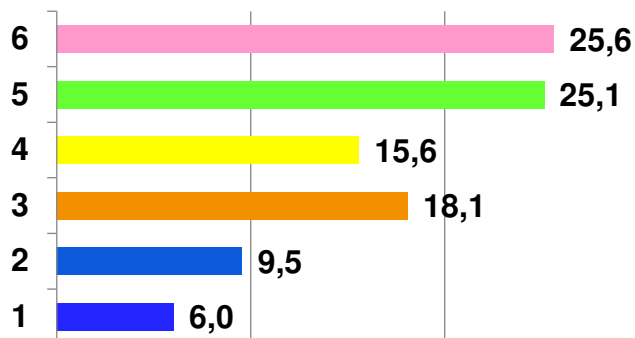
**2.d Grado di autonomia e responsabilità raggiunto**



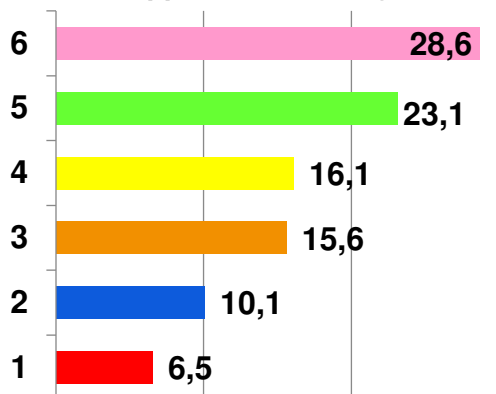
**2.e CAPACITA' della maggior parte dei docenti di attuare una didattica inclusiva e coinvolgente**



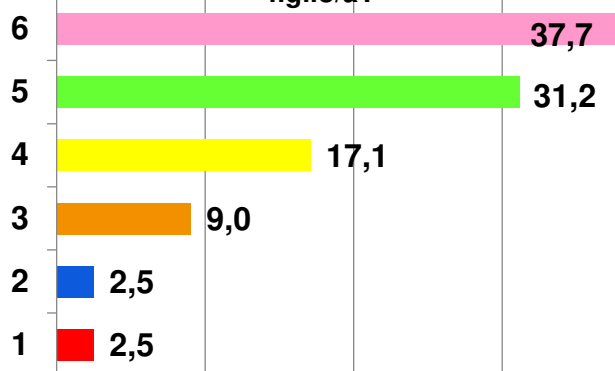
**2.f Imparzialità e oggettività delle valutazioni**



**2.g CAPACITA' della maggior parte dei docenti di rispettare i diversi ritmi di apprendimento degli alunni**

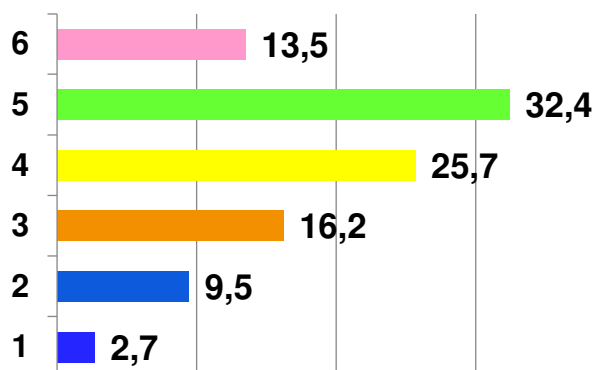


**2.h In che misura la scuola ha soddisfatto le sue aspettative in merito alla crescita educativa e culturale di suo figlio/a?**

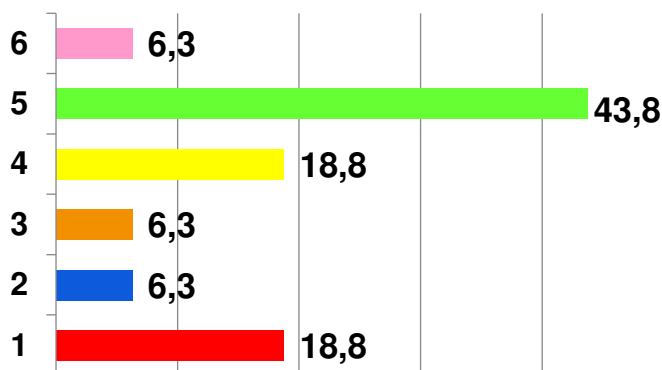


### 3- PCTO - ORIENTAMENTO - Biologia curvatura biomedica

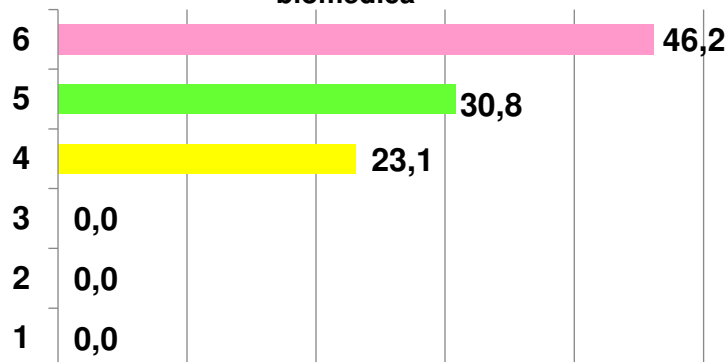
**Esprima il suo grado di soddisfazione in merito ai PCTO cl.III - IV**



**Esprima il suo livello di soddisfazione in merito alle attività di ORIENTAMENTO**

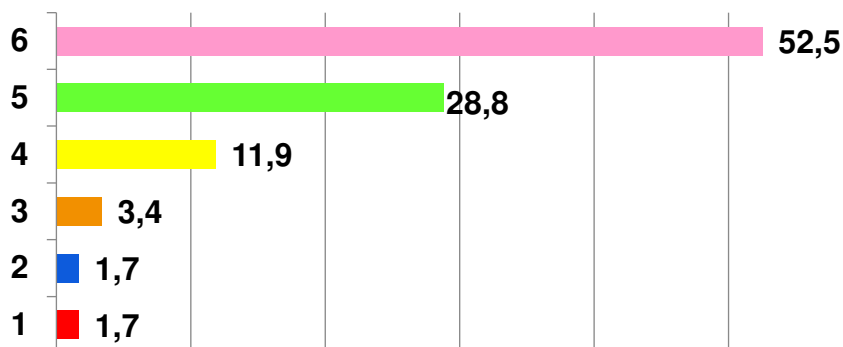


Esprima il tuo livello di soddisfazione in merito al percorso di Biologia con curvatura biomedica



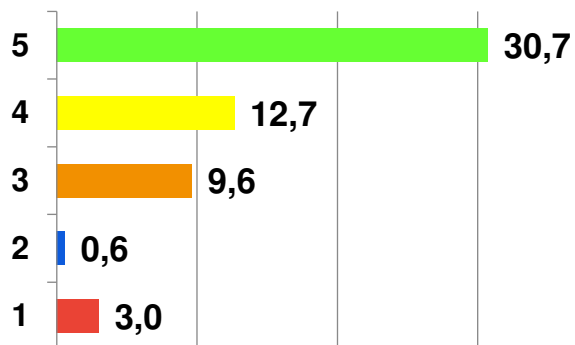
#### 4- CLASSI PRIME: accoglienza

Livello di soddisfazione attività di ACCOGLIENZA delle classi prime svolte nella prima parte dell'anno scolastico

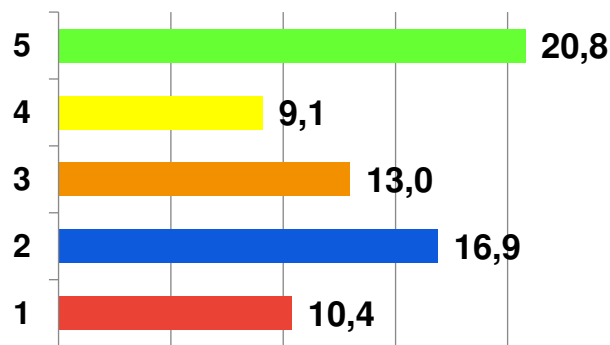


#### 5- SCUOLA-FAMIGLIA

Incontri individuali con i singoli insegnanti



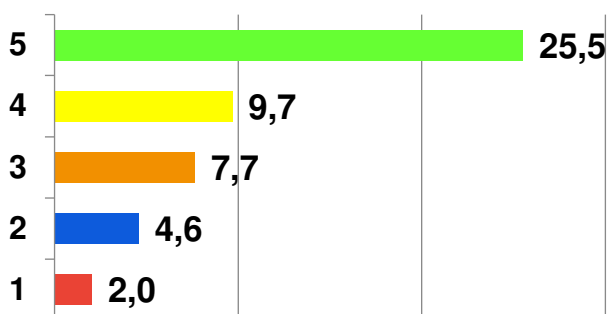
Incontri con il DS



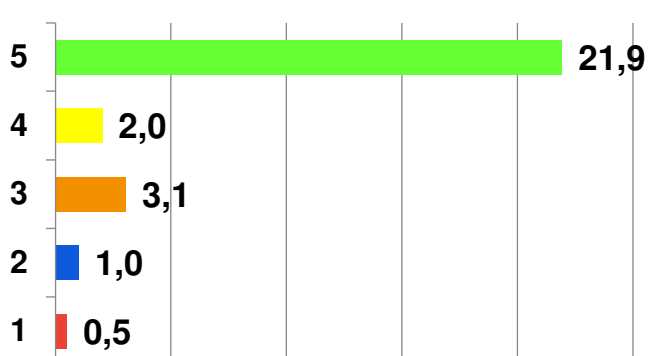
#### 6- MODALITA' DI COMUNICAZIONE SCUOLA-FAMIGLIA

livello di soddisfazione

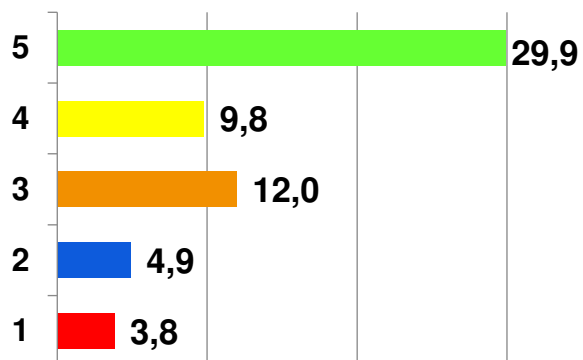
AVVISI SUL SITO WEB DI ISTITUTO



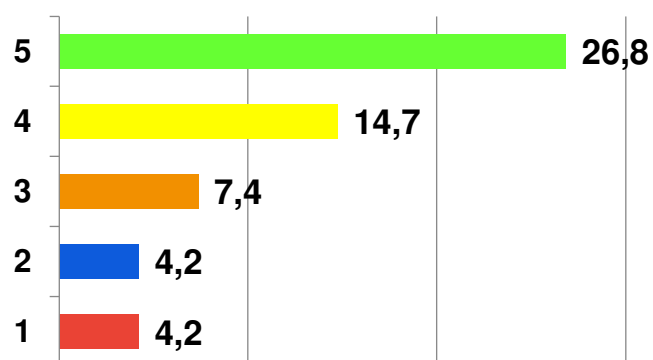
E-MAIL



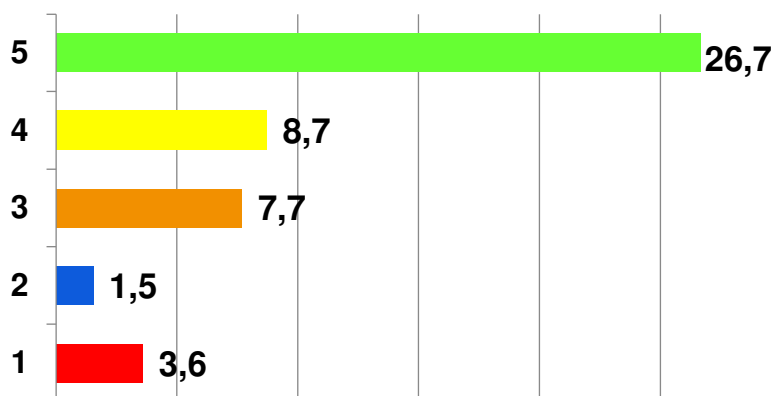
### COMUNICAZIONI TELEFONICHE



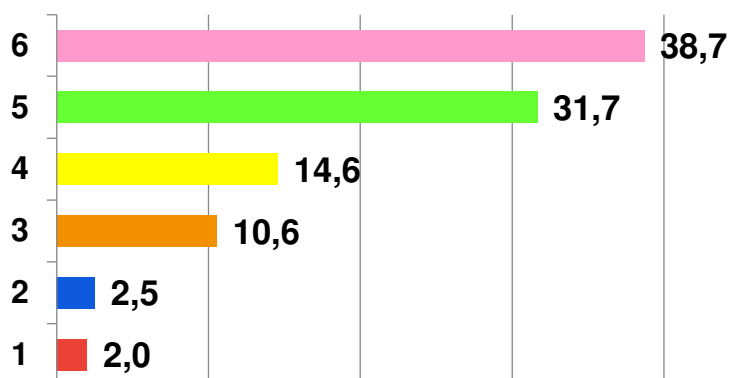
### COMUNICAZIONI SCRITTE INVIATE TRAMITE GLI ALUNNI



### INFORMAZIONI fornite dai rappresentanti dei genitori in seno al Consiglio di classe

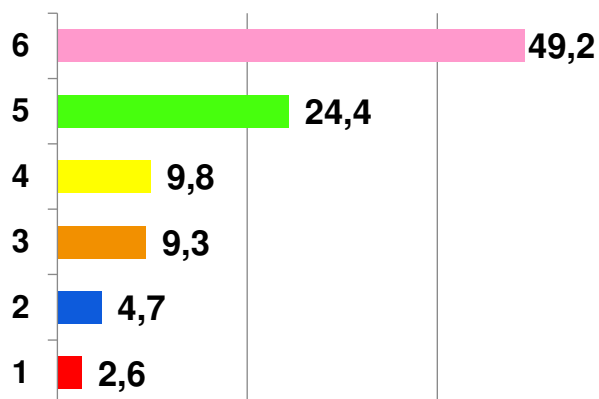


### Esprima una valutazione sull'attuale impianto organizzativo GENERALE dell'Istituto

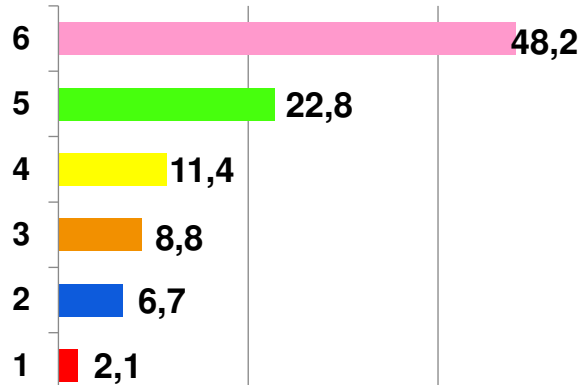


## 7- DS, SEGRETERIA, PERSONALE ATA

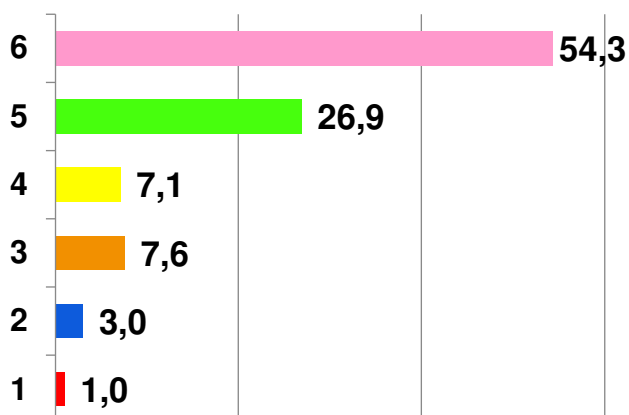
### 7.a Rapporti con il DS



### 7.b Disponibilità del D.S. di ascoltare le motivate richieste degli studenti



### 7.c Servizio di segreteria



### 7.d Questionario di monitoraggio

